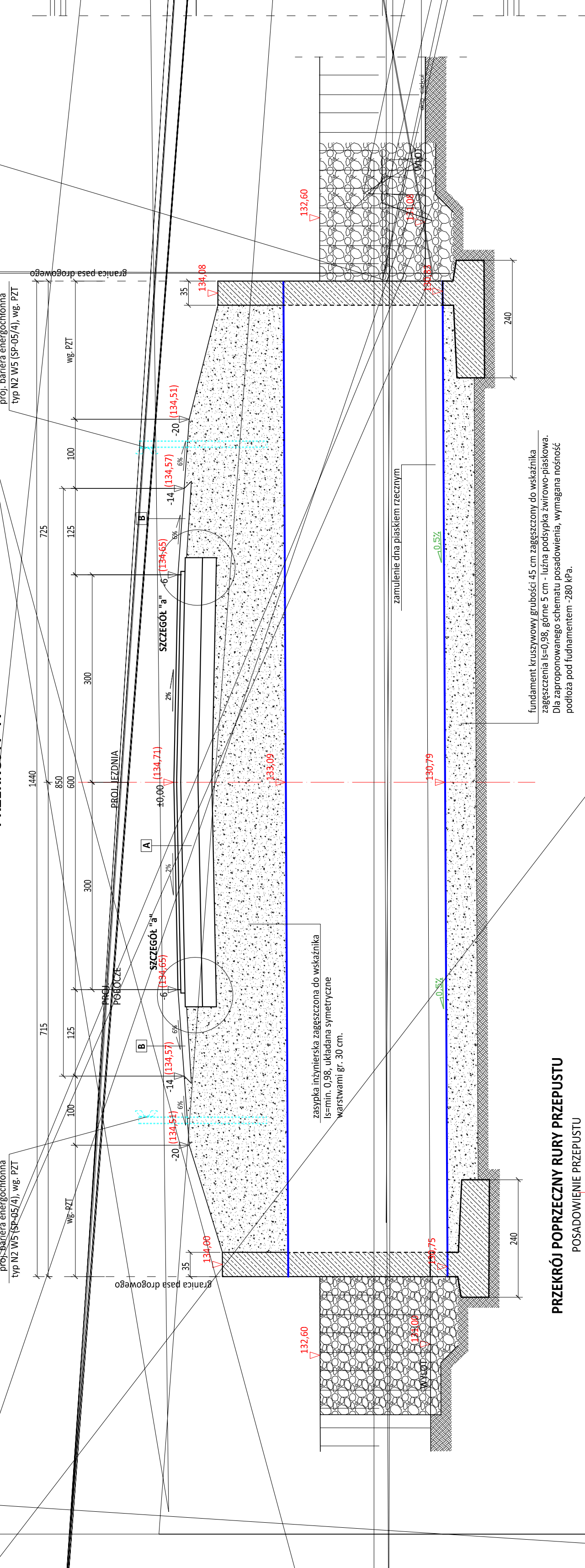
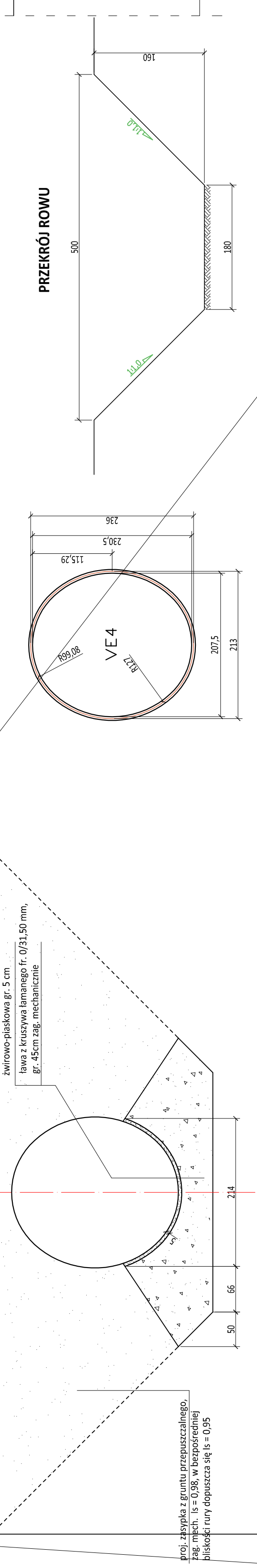


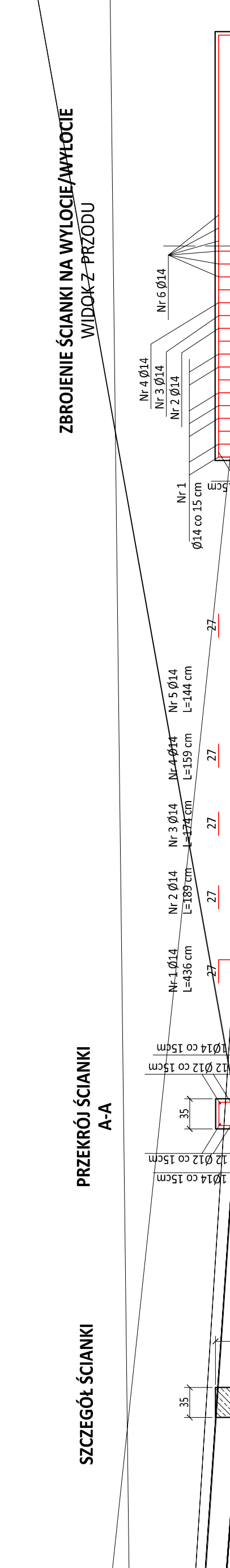
**PROJEKTOWANY PRZEPUST
PRZEKROJ A - A**



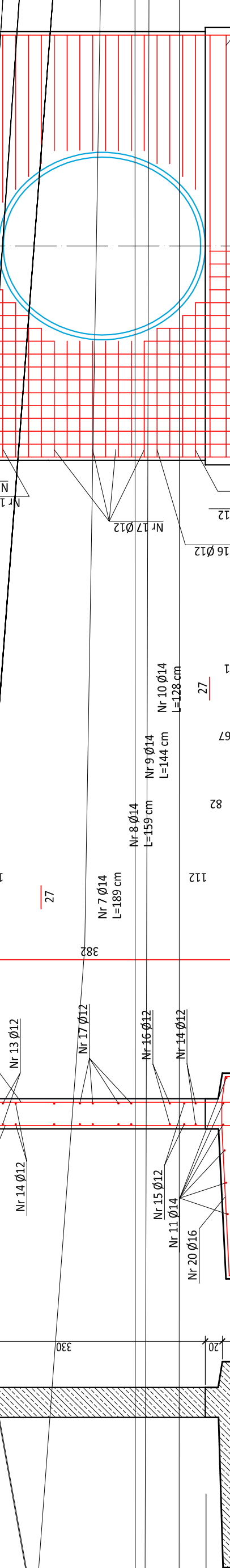
**PRZEKROJ POPRZECZNY RURY PRZEPUSTU
POSADOWIENIE PRZEPUSTU**



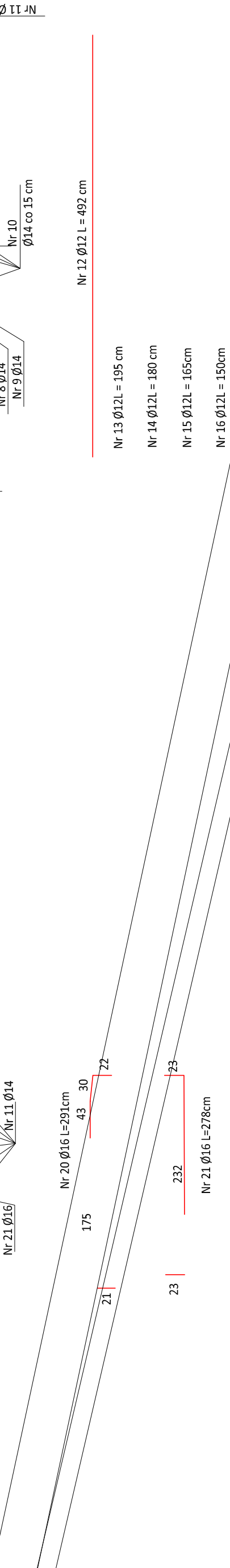
WIDOK OD CZOLA - WLOT



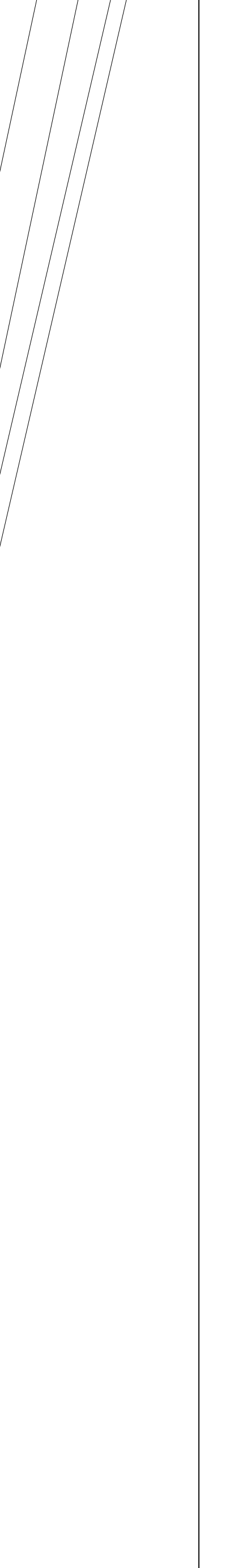
WIDOK OD CZOLA - WYLOT



**SZCZEGÓŁ ŚCIANKI
A-A**



**PRZEKROJ ŚCIANKI
A-A**



- LEGENDA:**
- A KONSTRUKCJA JEZDNI:**
- Proj. w.wa ścieralna z bet. asf. gr. 4 cm, na obciążenie ruchem KR 2
 - z m.m. o sztywności: 0/8 mm, AC 8C 150/70, wg. PN-EN 13108-1
 - uszczelnienie: 0/16 mm, AC 16M 150/70, wg. PN-EN 13108-1
 - Proj. profilowana zasadnicza z m. krzywizna łamana gr. 0/31,50 mm, zag. mech. śr. gr. 30cm, ls = 1,00, wg. PN-EN 13242-A1:2010
 - Proj. w.wa odciążająca z krzywizna naturalnego fr. 0/31,50 mm o wsp. filtracji k z 8m/d; gr. 15 cm zag. mechaniczne ls = 0,98
 - grunt rodzimy (G2) lub grunt nasypowy przepuszczalny - zag. mech. ls=0,98
- B KONSTRUKCJA PODCZAJ:**
- Proj. w.wa gr. 10 cm z krzywizna łamana gr. 0/31,5 mm, zag. mechaniczne ls = 0,95
 - mechaniczne ls = 0,95
 - grunt rodzimy (G2) lub grunt nasypowy przepuszczalny

- UWAGA:**
- Projektowany zakres przebudowy przepustu:
- Rozbranie ist. naw. nad przepustem,
 - Odkopanie części przelotowej przepustu,
 - Rozbranie istn. części przelotowej z rur betonowych Ø130 cm, dł. 16,50 m,
 - Wykonanie ławy z kr. łamanego gr. 45 cm,
 - Wykonanie podtypi płaskowo-zwrownej gr. 5cm,
 - Wykonanie części przelotowej przepustu z rur stalowych
 - Wykonanie części przelotowej przepustu z rur stalowych spiralnie karbowanych o przekroju owalnym ø wym. 213x236cm, typu VE 4, dł. L = 14,40m
 - Zasypanie części przelotowej przepustu gruntem przepuszczalnym oraz odtworzenie konstrukcji naw. nad przepustem
 - Wykonanie ścianek czołowych żelbetonowych na wylocie i wlocie
 - Wykonanie umocnienia skarp i dna cieku kamieniem polnym fr. 80/200 mm na suchym betonie C15/20 wraz z wypełnieniem spoin zaprawą cementową na długości 2,0m na wlocie i wylocie

BURDA PROJEKTOWE I WYKONAWSTWO - MARCIN PAWEŁ PARZYCH	
07-402 Leśki, Dursy 22, ul. Słowackiego 10, 64-200 Kępno, woj. wielkopolskie, NIP: 758-204-564-4 REGION: 4655986	
INWESTOR	Powiat Sieradzki, ul. Leg. Piłsudskiego 3, 11-300 Sieniatyżce
OBIEKT	droga powiatowa klasy "Z" (Dobrzyca)
NR RYS.: 3/ROK: 1	
SKALA: 1:50	
LOKALIZACJA	droga powiatowa nr 1728 na odcinku Drohiczyn - Kłyżka, miejscowość Dobrzyca, powiat sieradzki, woj. łódzkie
BRANŻA	drogowa
TEMAT	PRZEBUDOWA DRUGI POWIATOWEJ NR 1728 NA ODCINKU DROHICZYŃ - KŁYŻKA, W M. S. 153 I 153,00, KILKOK-4, DŁ. 1,00 km, ŁĄCZNE Z PRZEBUDOWĄ PRZEPUSTU W CIĄGU DRUGI
STADIUM	P.W.
NAZWA RYS.	PRZEPUST POD KORONĄ DRUGI - PRZEKROJE
PRZEPUST PROJEKTOWANY W KM 1+536,00	
FUNKCJA	IMIĘ I NAZWISKO BRANŻA NUMER UPRAWNIENI PODPIS
PROJEKTANT:	mgr inż. Marcin Parzych drogowa MAZ/0395/POOD/11
SPRAWDZAJĄCY:	mgr inż. Leszek Ormielewski drogowa 66/94/Os
OSTROLEKA, MAJ 2017 r.	
TON: -	

Zestawienie stali (ścianka 1 szt)

Nr-pręta	Ø pręta (cm)	długość pręta (cm)	ilość (szt.)	Długość wg średnicy (m)	Ø 12	Ø 16
1	14	459	40	183,60		
2	14	189	4	7,56		
3		174	4	6,96		
4		159	4	6,36		
5		144	4	5,76		
6		134	12	16,08		
7		189	4	7,56		
8		159	4	6,36		
9		184	4	7,56		
10		128	16	20,48		
11	14	482	18	88,56		
12	12	492	12	59,04		
13	12	195	4	7,80		
14	12	180	8	7,20		
15	12	165	8	13,20		
16	12	150	8	12,00		
17	12	135	32	43,20		
18	12	262	12	31,44		
19	12	235	12	28,20		
20	16	291	36	100,08		
21	16	278	36	95,52		
Razem mb				202,08		
Masa 1 mb				0,888		
Masa 1 asortymentu średnicy				179,45		
Masa razem				323,65		
BETON KLASY C35/50				955,90		
STAL S235, AII						
grubość ocynki - 4 cm						

