

# MAPA DO CELÓW PROJEKTOWYCH

Arkusz: 2 (9)  
Skala 1:1000

Objekt: **DROGA ŻERCZYCE – NURZEC**  
 Obręb: **ŻERCZYCE**  
 Działka(ł) nr: **219/1**  
 Gmina: **Nurzec Stacja**  
 Województwo: **podlaskie**

Sekcja mapy zasadniczej: 265.231.103.104

L. DZ. 216/2011  
 Mapa dkludna na dzień: 2011.11.07

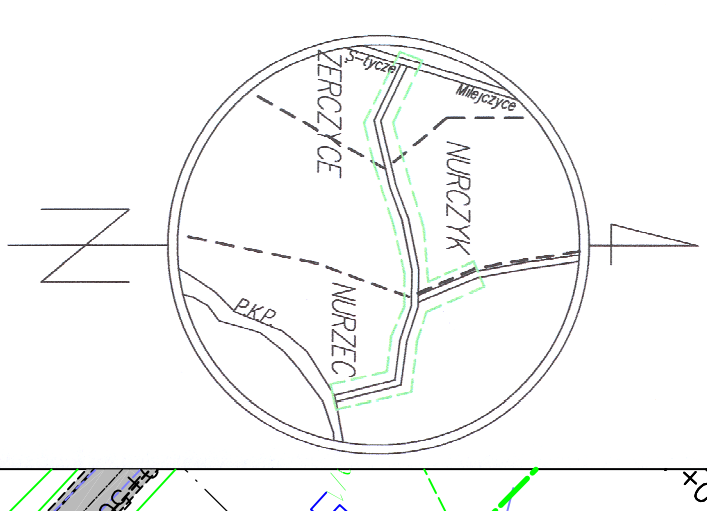
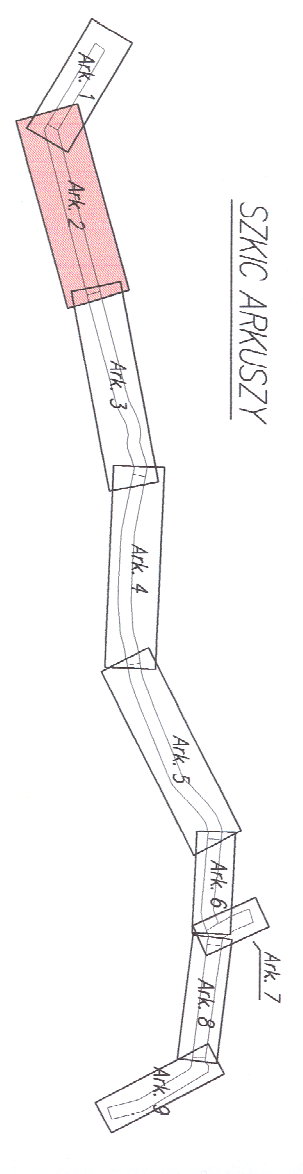
Mapa wykonana w terenie liniami  
 nie wykazanych na niniejszej mapie urządzeń podziemnych,  
 które nie były zgłoszone do inwentaryzacji lub,  
 o których brak jest informacji w instytutach branżowych.

Wykonawca:

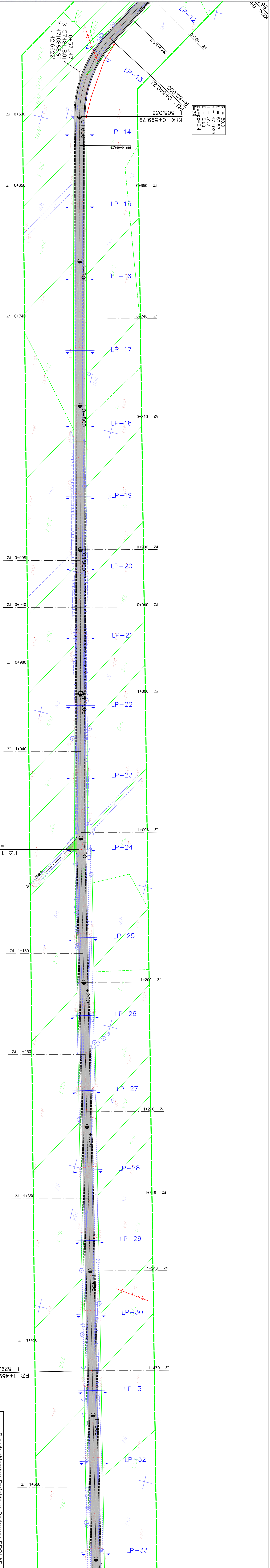
**BIURO USŁUG  
 GEOEŻLAND, KARTOGRAFICZNYCH  
 Zdzisław Trzaskowski  
 17-200 Szymbark, ul. Włocza 3  
 NIP 524.100.48-01 REG. REGON 14040**

**GEODEZA I PRZEMIANY  
 Zdzisław Trzaskowski  
 nr uprawnień 14040**

**SZKIC ARKUSZY**



R =	80,0
L =	294,235
T =	31,7
B =	5,88
PW = PZ =	0,4
m =	7‰



Stanowisko Powiatowe w Siemiatyczach  
 Powiatowy Ośrodek Dokumentacji  
 Geodezyjnej i Kartograficznej

16 113 70 000  
**ZABEZPIECZENIE**  
 16 113 70 000  
 16 113 70 000

16 113 70 000  
**ZABEZPIECZENIE**  
 16 113 70 000  
 16 113 70 000

- istniejąca granica pasa drogowego
- istniejąca granica pasa drogowego
- projektowana jezdnia
- projektowany chodnik
- projektowany zjazd z kostki betonowej
- projektowany zjazd publiczny z kruszywo
- krawęż. jezdn. ograniczono krawężnikiem
- krawęż. jezdn. nie ograniczono krawężnikiem
- rów/kierunek spływu wody

<b>Przedsiębiorstwo Projektowo-Badawcze PROLAB</b>	
Zobowiązuje, ul. Lipowa 12A/16A (Os. J) 525-74-03	
Zlecająca: Powiatowy Zarząd Dróg w Siemiatyczach	
Temat: Projekt budowlany na rozbudowę drogi powiatowej nr 1716B od drogi nr 1766B - Nurczyk - Żerzyce i odnieszka i odnieszka drogi powiatowej nr 1766B Willejczyca - Klukowicze w miejscowości Nurzec	
<b>DROGA POWIATOWA NR 1716B</b>	
Nazwa rys.: <b>Plan sytuacyjny</b>	
Branża: <b>drogowa</b>	
Wyszukiwanie	Nazwa i imię, nr upr.
Projektant	Podpis
Krawężnik	mgr inż. M. Wierzbowski, nr upr. LB/0042/PW/0/06
Sprowadzający	inż. E. Piek, nr upr. 21/74
Nr rys.	<b>212</b>