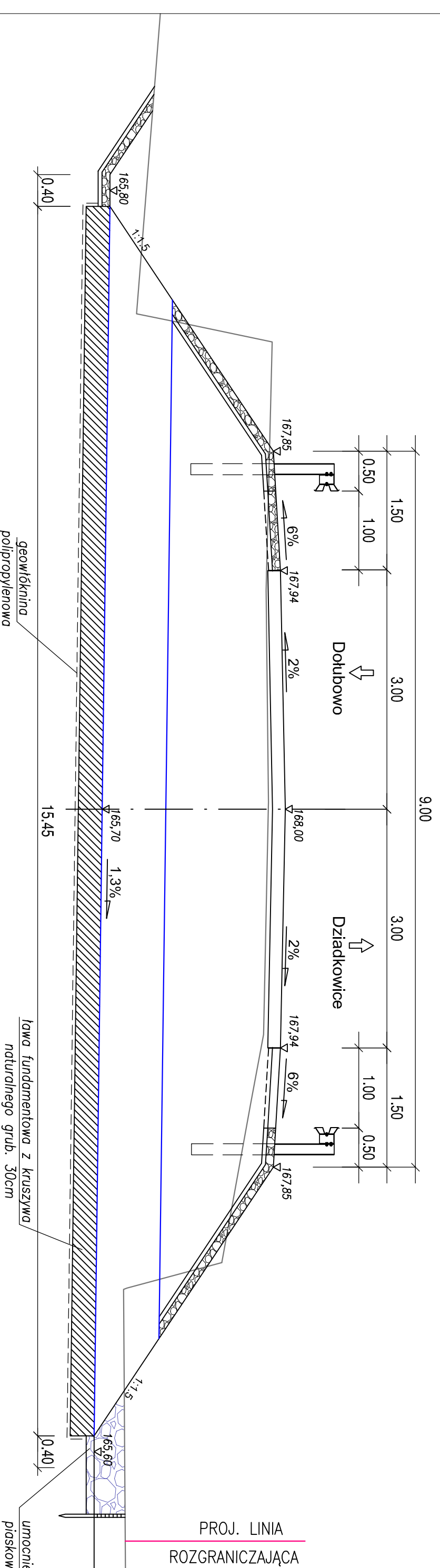
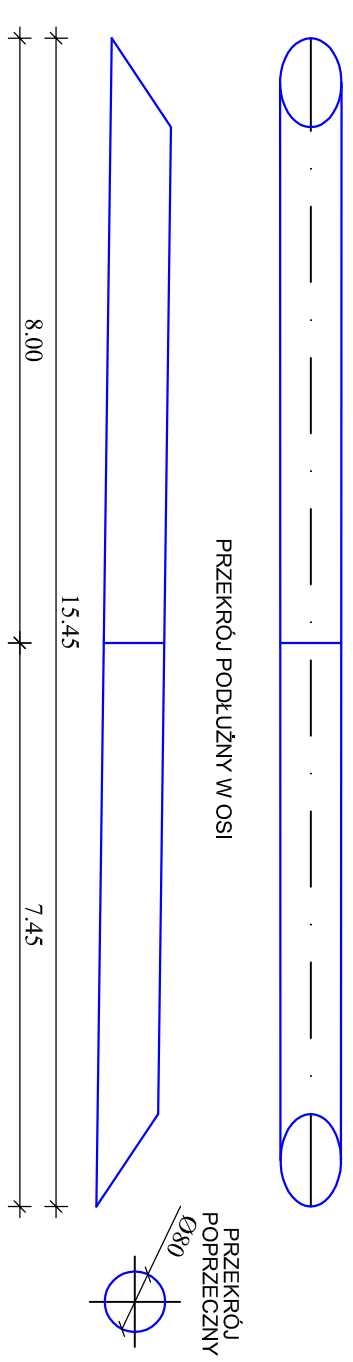


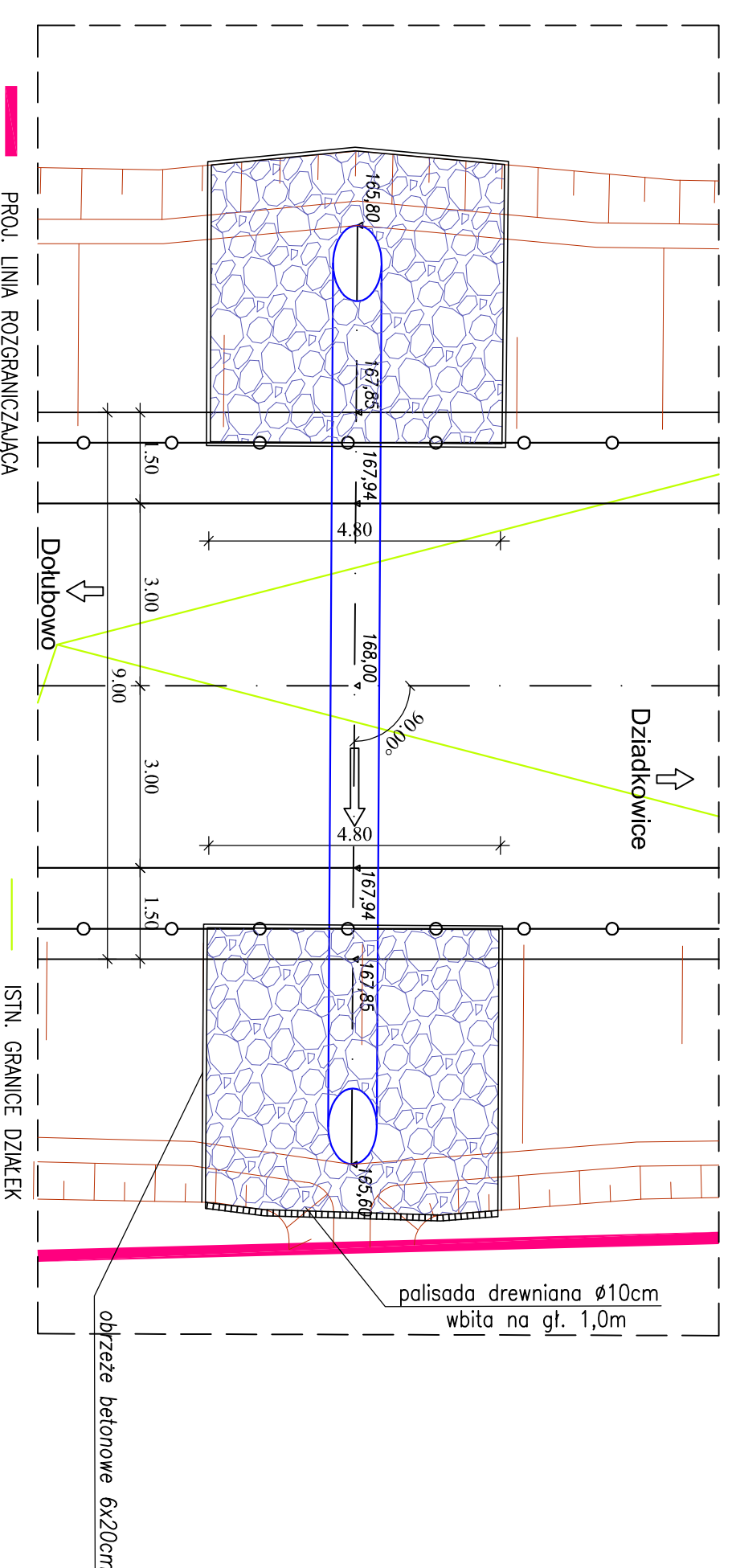
PRZEKRÓJ PODŁUŻNY PRZEPUSTU P8 Z RUR PEHD Ø80 km 7+993,50
SKALA 1:50



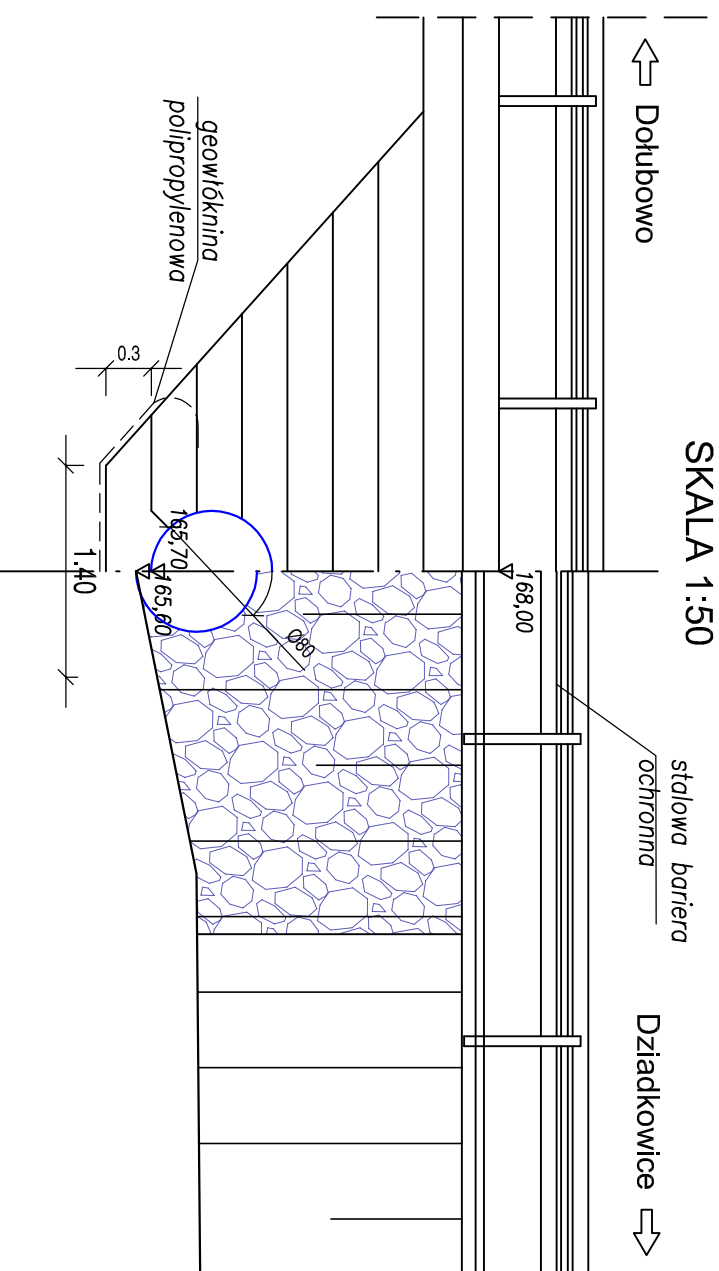
UKŁAD RUR SKALA 1:100 WIDOK Z GÓRY



WIDOK Z GÓRY PRZEPUSTU P8 Ø80 km 7+993,50
SKALA 1:100



PRZEKRÓJ POPRZECZNY W OSI DROGI
SKALA 1:50



Adres obiektu	woj. podlaskie gmina Dziadkowice m. Dobubowo	
Stanium	PROJEKT WYKONAWCZY	
Nazwa projektu	Przebudowa drogi powiatowej nr 1694B na odcinku granica powiatu siemiatyńskiego - Dobubowo - droga krajowa nr 19	
Branża	DROGOWA	
Tytuł rysunku	Rysunek ogólny przepustu P8	Skala 1:50; 1:100
Stanowisko	Imię i Nazwisko	Data 21.11.2016
Projektant	mgr inż. Piotr Żabicki	Zał. nr/rank 5/7
Współpraca	mgr inż. Karol Błowski	
Sprawdzający	mgr inż. Tomasz Duda	
	mgr inż. Piotr Dobrzyński	
		PDL/0035/P/000/13 (do projektowania bez ograniczeń w specjalności drogowej)

