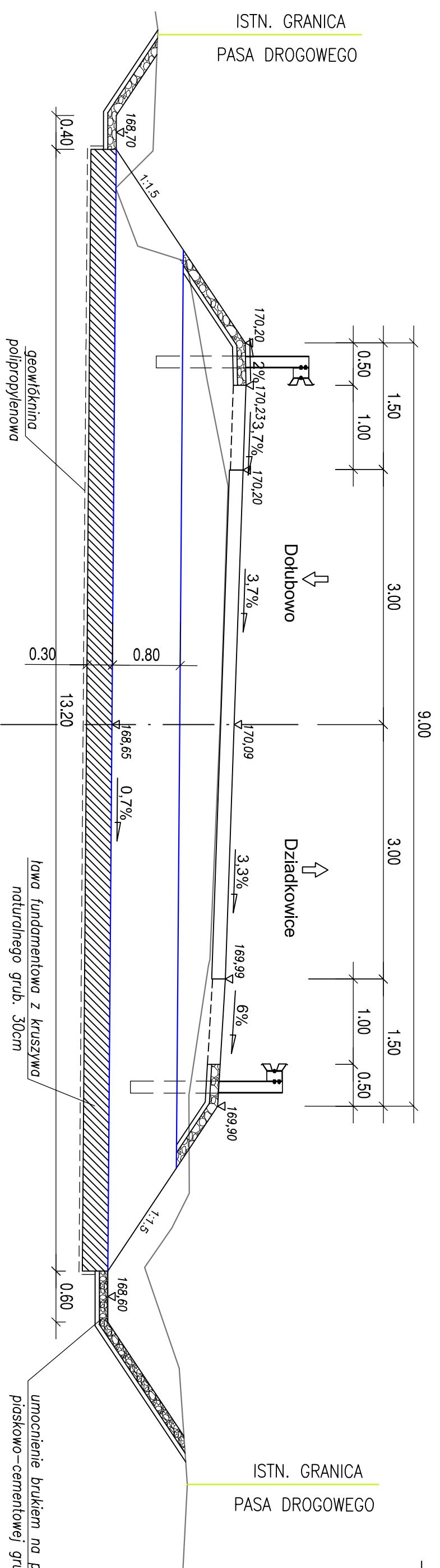
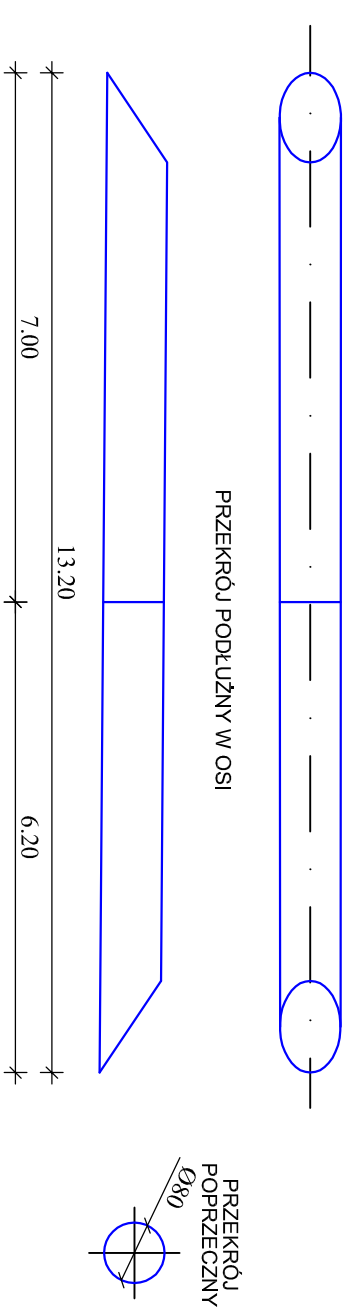


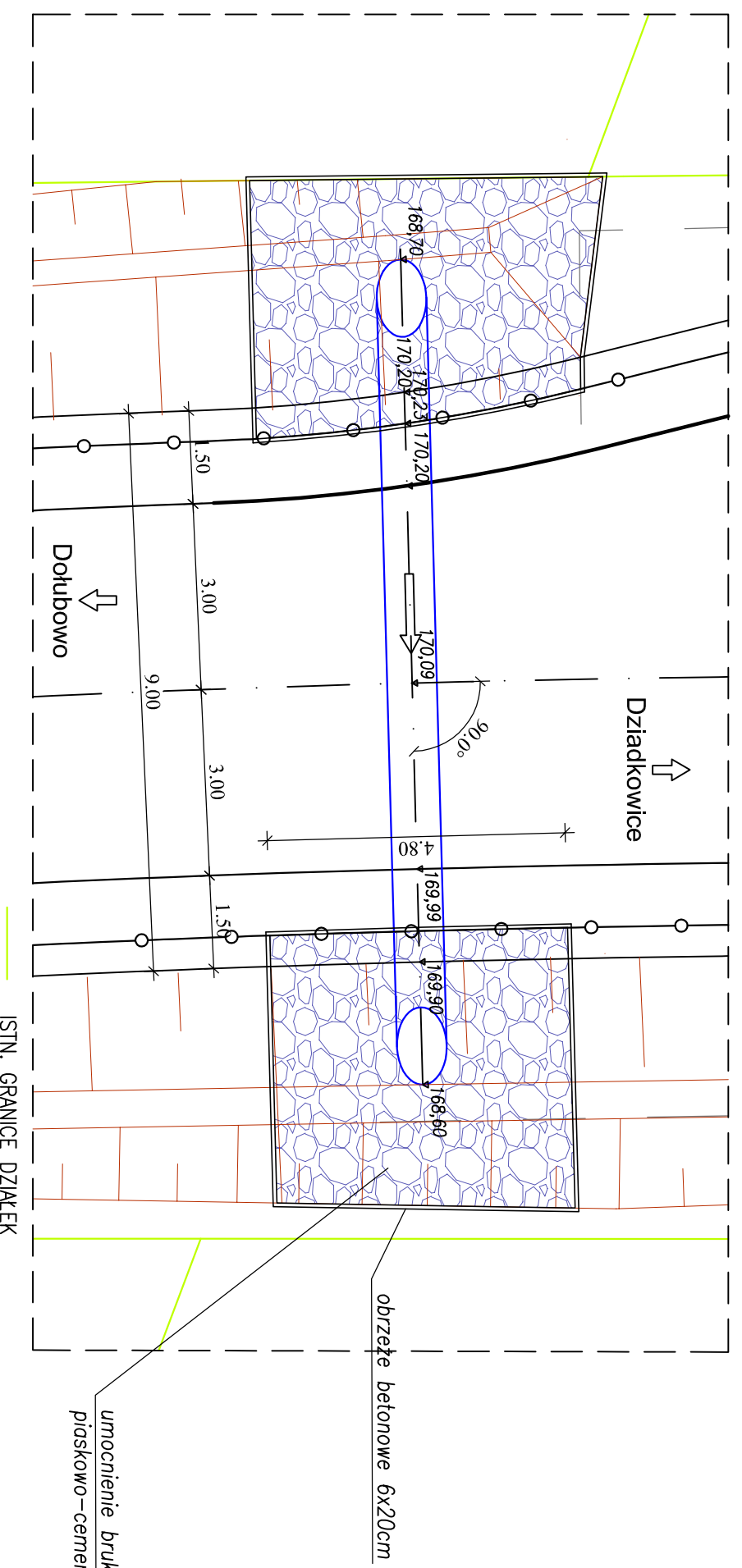
PRZEKRÓJ PODŁUŻNY PRZEPUSTU P7 Z RUR PEHD Ø80 km 7+149,50
SKALA 1:50



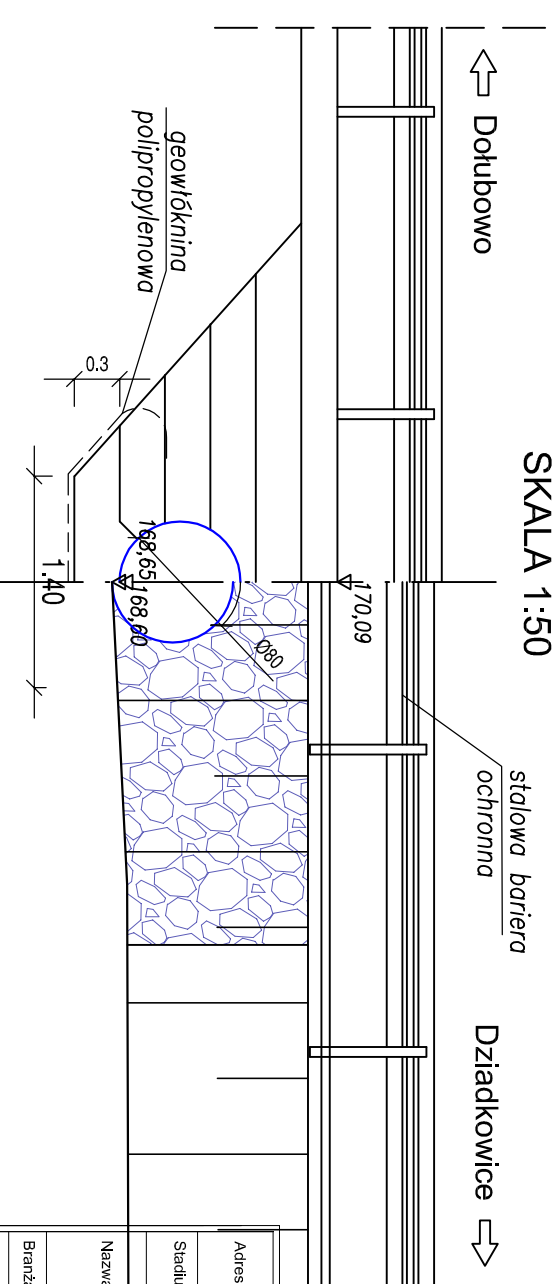
UKŁAD RUR SKALA 1:100 WIDOK Z GÓRY



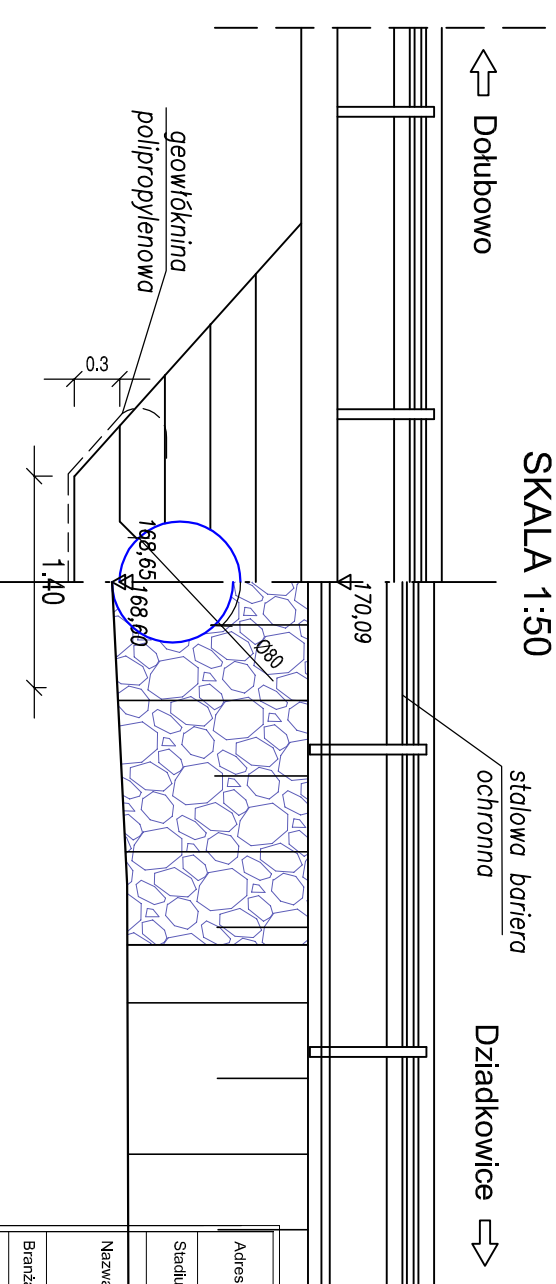
WIDOK Z GÓRY PRZEPUSTU P7 Ø80 km 7+149,50
SKALA 1:100




PRZEKRÓJ POPRZECZNY W OSI DROGI
SKALA 1:50



WIDOK OD STRONY WYLOTU
SKALA 1:50



| | | | |
|----------------|---|--|---|
| Adres obiektu | woj. podlaskie gmina Dziadkowice m. Dolubowo | |  |
| Status | PROJEKT WYKONAWCZY | | |
| Nazwa projektu | Przebudowa drogi powiatowej nr 1694B na odcinku granica powiatu siemiatyckiego - Dolubowo - droga krajowa nr 19 | | |
| Branża | DROGOWA | | Skala 1:50,1:100 |
| Tytuł rysunku | Rysunek ogólny przepustu P7 | Data | Zal. nr/ark. |
| Szanowno | Imię i Nazwisko | Nr uprawnień | Podpis |
| Projektant | mgr inż. Piotr Żabicki | PLU.00313PQOD/1 (do projektowania bez ograniczeń w specjalności drogowej) | 21.11.2016 5/6 |
| Współpraca | mgr inż. Karol Błowski | | |
| Sprawdzający | inż. Tomasz Duda | PLU.0035FPQOD/13 (do projektowania bez ograniczeń w specjalności drogowej) | |