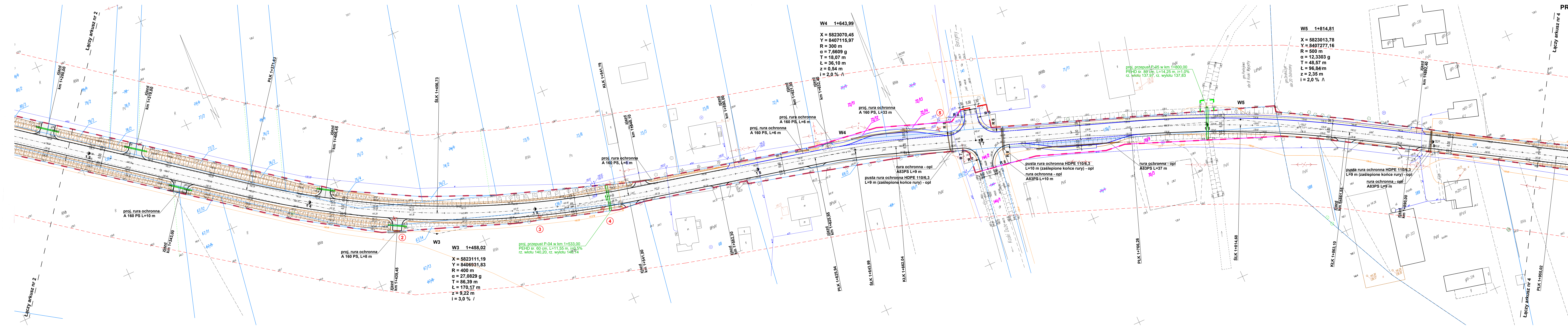


MAPA DO CELÓW PROJEKTOWYCH	
Oznaczenie kancelaryjne zgłoszenia pracy geodezyjnej	GG.6640.338.2015
Nazwa miejscowości: Trasa Ostroztany-Perlejewo	ark. 1 (10)
Jednostka ewidencyjna	identyfikator 201002_5_201008_2
Obręb ewidencyjny	nazwa Drohiczyń, Perlejewo
Skala mapy	1:500
Nazwa układu współrzędnych	prostokątnych płaskich 2000/8
Oznaczenie granic obszaru, który był przedmiotem aktualizacji	Kronstadt 60
Informacje o służebnościach gruntowych mających wpływ na zagospodarowanie gruntów, zlokalizowanych w granicach projektowanej inwestycji *)	Wykonanie niniejszej mapy nie było poprzedzone ustaleniami dotyczącymi ewentualnych służebności gruntowych obciążających grunty położone w granicach projektowanej inwestycji budowlanej.
Data opracowania mapy	10.06.2015 r.
Ark.mapy:	8.180.09.14.4.1, 8.180.09.14.4.2, 8.180.09.14.4.3, 8.180.09.14.4.4
GIYCKIE BIURO GEODEZYJNE Piotr Lesniewski ul. Przemysłowa 1 11-500 Giżycko podpis osoby reprezentującej wykonawcę nazwa / imię i nazwisko wykonawcy	
*) Należy podać skrócony opis służebności gruntowej wraz ze sposobami jej oznaczenia na mapie, a w przypadku kiedy nie wykonano obciążeń służebnościami - zamieścić stosowną informację. Dane w zakresie ewidencji gruntów i budynków wniezione z numerycznej mapy ewidencyjnej gruntów i budynków udostępnionej przez PCO/GiK w Siemiatyczach. Nie wykazuje się istnienia innych urządzeń podziemnych, które nie były zgłoszone do inwentaryzacji powykonawczej. Uwaga: O - punkt prawnie chroniony na podst. art.15 ustawy z dn. 17maja 1989r. - Prawo Geodezyjne i Kartograficzne	

Podważająca się, że niniejszy dokument został opracowany w wyniku prac geodezyjnych i kartograficznych, których rezultaty zawiera operat techniczny wgrany na s. indeksu materiałów zasobu geodezyjnego i kartograficznego.

STAROSTA SIEMIATYCKI
P. 2010.0015.336
(Elektryczny wydruk materiału zasobu operat techniczny)

29 CZE 2015
Z up. STAROSTY
INSPEKTOR
do nadzoru nad realizacją
rozporządzenia z dnia 14.02.2015 r.
mgr inż. Agnieszka Jajowska



- LEGENDA**
- proj. krawężń jezdní z betonu asfaltowego
 - proj. krawężń pobocza gruntowego
 - proj. krawężń betonowy wystający
 - proj. krawężń betonowy obniżony
 - proj. obrzeże betonowe
 - proj. nawierzchnia jezdní z betonu asfalt.
 - proj. ciagi pieszce o naw. z kostki betonowej
 - proj. zjazdów o naw. z betonu asfaltowego
 - proj. nawierzchnia zatok z betonu asfaltowego
 - proj. zjazdy o naw. z kostki betonowej
 - proj. wyspa o naw. z kostki kamiennej
 - proj. zielení drogi (trawniki)
 - proj. spadki poprzeczne jezdní
 - proj. przepusty pod zjazdami i pod koroną drogi
 - drzewa do usunięcia
 - 12/1 - granice i numery działek
 - 18/5 - granice i numery działek po podziale
 - proj. linia rozgraniczająca pasa drogowego
 - tymczasowa zajętość terenu

Pracownia Projektowa "DROGOWNICTWO" Lutów Paweł ul. Grota Roweckiego 12/2, 19-300 Elk		
Opiek:	Rozbudowa drogi powiatowej nr 2101B na odcinku Ostroztany - skrzyżowanie z drogą powiatową nr 1727B	
Rysunek:	Projekt zagospodarowania terenu	
Opracował:	Imię i nazwisko	Nr uprawnień
Projektant:	mgr inż. Paweł Lutów	WAM/0045/POOD/09
Współpraca:	mgr inż. Adam Wypych	-
Sprawdzający:	mgr inż. Wojciech Wielgót	WAM/0097/POOD/09
Data:	październik 2015 r.	Rys. nr 2 Ark. 3/8