

LEGENDA

- proj. krawężń jezdn z betonu asfaltowego
- proj. krawężń pobocza gruntowego
- proj. krawężń betonowy wystający
- proj. krawężń betonowy obniżony
- proj. obrzeże betonowe
- proj. nawierzchnia jezdn z betonu asfalt.
- proj. ciagi pieszce o naw. z kostki betonowej
- proj. zjazd o naw. z betonu asfaltowego
- proj. nawierzchnia zatok z betonu asfaltowego
- proj. zjazdy o naw. z kostki betonowej
- proj. wyspa o naw. z kostki kamiennej
- proj. zieleni droga (trawniki)
- proj. spadki poprzeczne jezdn
- proj. przepusty pod zjazdami i pod koroną drogi
- drzewa do usunięcia
- 12/1 - granice i numery działek
- 18/5 - granice i numery działek po podziale
- proj. linia rozgraniczająca pasa drogowego
- tymczasowa zajętość terenu

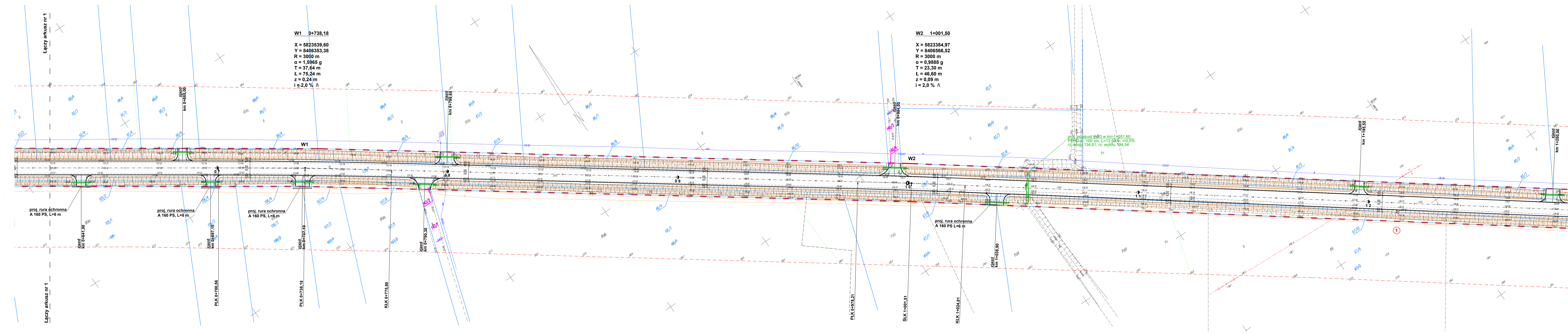
Pracownia Projektowa "DROGOWNICTWO" Lutów Paweł ul. Grota Roweckiego 12/2, 19-300 Elk		
Objekt:	Rozbudowa drogi powiatowej nr 2101B na odcinku Ostrożany - skrzyżowanie z drogą powiatową nr 1727B	
Rysunek:	Projekt zagospodarowania terenu	skala 1:500
Opracował:	Imię i nazwisko	Nr uprawnień
Projektant:	mgr inż. Paweł Lutów	WAM/0045/POOD/09
Współpraca:	mgr inż. Adam Wypych	-
Sprawdzający:	mgr inż. Wojciech Wielgaj	WAM/0097/POOD/09
Data:	październik 2015 r.	Rys. nr 2 Ark. 2/8

MAPA DO CELÓW PROJEKTOWYCH	
Oznaczenie kancelaryjne zgłoszenia pracy geodezyjnej	GG.6640.338.2015
Nazwa miejscowości: Trasa Ostrożany-Perlejewo	art. 1 (10)
Jednostka ewidencyjna	201002_5_201008_2
Obręb ewidencyjny	nazwa Drohiczyń, Perlejewo
Skala mapy	1:500
Nazwa układu współrzędnych	2000/8
Oznaczenie granic obszaru, który był przedmiotem aktualizacji	Kronsztadt 60
Informacje o służebnościach gruntowych mających wpływ na zagospodarowanie gruntów, zlokalizowanych w granicach projektowanej inwestycji *)	Wykonanie niniejszej mapy nie było poprzedzone ustaleniami dotyczącymi ewentualnych służebności gruntowych obciążających grunty położone w granicach projektowanej inwestycji budowlanej.
Data opracowania mapy	10.06.2015 r.
Ark.mapy:	8.180.09.14.4.1, 8.180.09.14.4.2, 8.180.09.14.4.3, 8.180.09.14.4.4
Geodezyjne Biuro Geodezyjne Piotr Lesiński ul. Przemysłowa 1 11-500 Giżycko	Geodeta WPRAWNIONY Piotr Lesiński Upr. nr 16017/07
*) Należy podać skrócony opis służebności gruntowej wraz ze sposobami jej oznaczenia na mapie, a w przypadku kiedy nie wykonano obciążenia służebności - zamieścić stosowną informację.	
Dane w zakresie ewidencji gruntów i budynków wnieśli do numerycznej mapy ewidencji gruntów i budynków udostępnionej przez PCCGIK w Siemiatyczach.	
Nie wykazuje się istnienia innych urządzeń podziemnych, które nie były zgłoszone do inwentaryzacji powykonawczej.	
Uwaga: O - punkt prawnie chroniony na podst. art.15 ustawy z dn. 17maja 1989r. - Prawo Geodezyjne i Kartograficzne	

Podkreślona linia, że niniejszy dokument został opracowany w wyniku prac geodezyjnych i kartograficznych, których rezultaty zawiera operat techniczny i mapy, a nie jest to skopia materiałów z archiwum geodezyjnego i kartograficznego.

STAROSTA SIEMIATYCKI
P. 2010.0015.336
(Wzrostek ewidencyjny materiału zasobu - operat techniczny)

29 CZE. 2015
Z up. STAROSTY
INSPIRATOR
mgr inż. Agnieszka Jajowska



W1 0+738,18
X = 5823539,60
Y = 8406353,38
R = 3000 m
α = 1,5965 g
T = 37,64 m
Ł = 75,24 m
z = 0,24 m
i = 2,0 % Λ

W2 1+001,50
X = 5823384,97
Y = 8406566,52
R = 3000 m
α = 0,9888 g
T = 23,30 m
Ł = 46,60 m
z = 0,09 m
i = 2,0 % Λ

proj. przepust P003 w km+14051.60
PE=0.4, 100 cm, L=13.50 m, i=0.5%
rz. wlotu 134.61, rz. wylotu 134.54