



MAPA LOKALIZUJĄCA ZADANIE W POWIECIE SIEMIATYCKIM

Przebudowa drogi Małyszczyn - Koryciny

w tym :

- droga gminna Małyszczyn - Koryciny
- od drogi powiatowej nr 1700B do granicy PGL LP Nadleśnictwo Rudka, odcinek długości ~ 0,333 km (działka o geodezyjnym numerze ewidencyjnym 390 obręb Małyszczyn),
- droga leśna PGL LP Nadleśnictwo Rudka
- od działki nr geodezyjny 390 w obrębie Małyszczyn do drogi powiatowej nr 1698B, odcinek długości ~ 1,345 km (działki o geodezyjnych numerach ewidencyjnych 232, 251, 252 obręb Koryciny),
- droga powiatowa nr 1698B Koryciny - Czaje,
- od drogi leśnej PGL LP Nadleśnictwo Rudka, donawierzchni bitumicznej drogi powiatowej nr 1713B, odcinek długości ~ 0,700 km (działki o geodezyjnych numerach ewidencyjnych 169, 1021, obręb Koryciny).

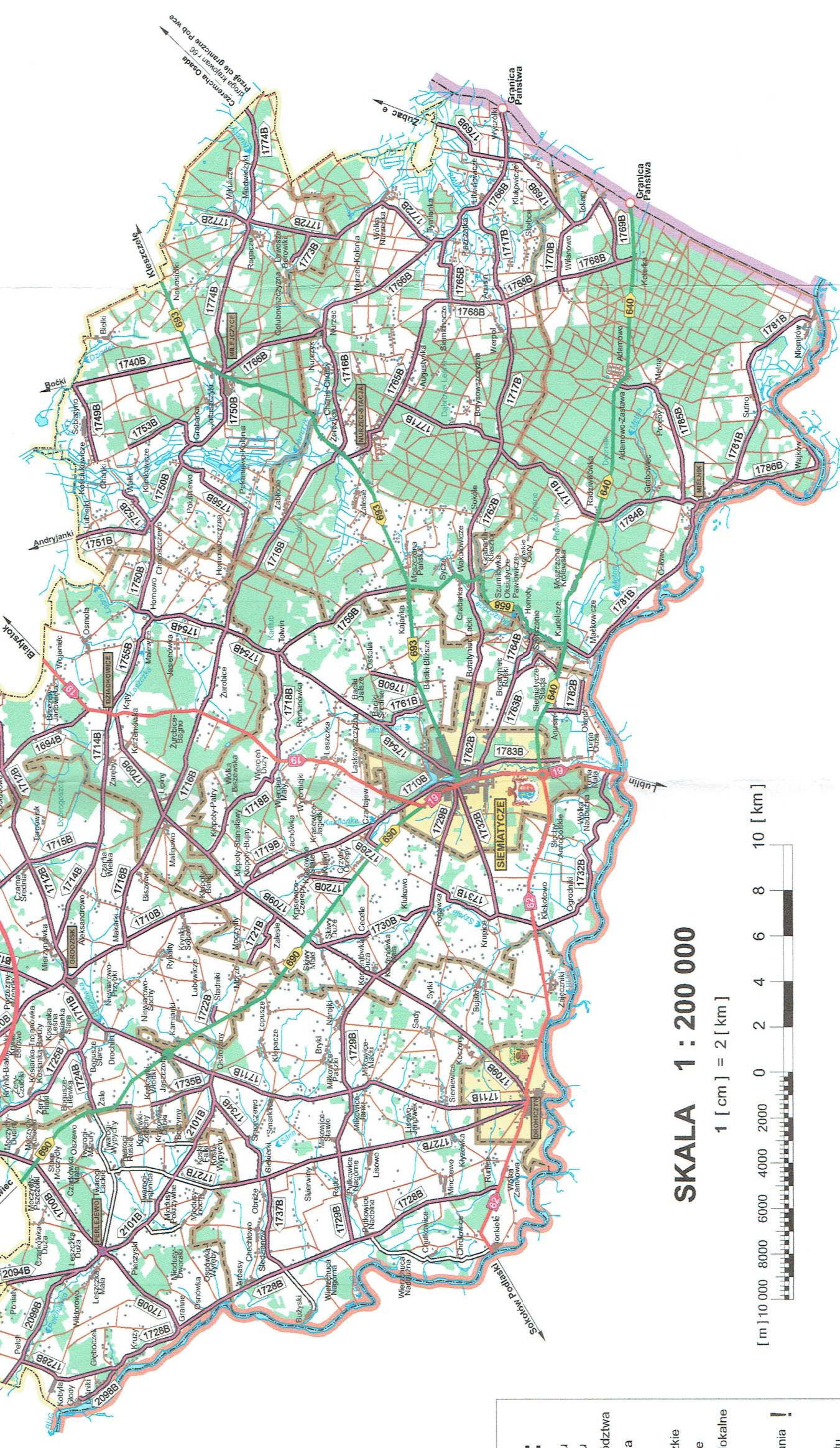


MAPA LOKALIZUJĄCA ZADANIE W POWIECIE SIEMIATYCKIM

Przebudowa drogi Małyszczyn - Koryciny

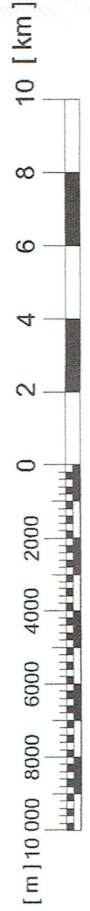
w tym :

- droga gminna Małyszczyn - Koryciny
- od drogi powiatowej nr 1700B do granicy PGL LP Nadleśnictwo Rudka, odcinek długości ~ 0,333 km (działka o geodezyjnym numerze ewidencyjnym 390 obręb Małyszczyn),
- droga leśna PGL LP Nadleśnictwo Rudka
- od działki nr geodezyjny 390 w obrębie Małyszczyn do drogi powiatowej nr 1698B, odcinek długości ~ 1,345 km (działki o geodezyjnych numerach ewidencyjnych 232, 251, 252 obręb Koryciny),
- droga powiatowa nr 1698B Koryciny - Czaje,
- od drogi leśnej PGL LP Nadleśnictwo Rudka, donawierzchni bitumicznej drogi powiatowej nr 1713B, odcinek długości ~ 0,700 km (działki o geodezyjnych numerach ewidencyjnych 169, 1021, obręb Koryciny).



SKALA 1 : 200 000

1 [cm] = 2 [km]



Legenda :

- granica powiatu
- granica powiatu
- granica województwa
- granica państwa
- drogi krajowe
- drogi wojewódzkie
- drogi powiatowe
- drogi gminne i lokalne
- odcinki drogi do zaprojektowania i przebudowy
- siedziba powiatu
- siedziba gminy

