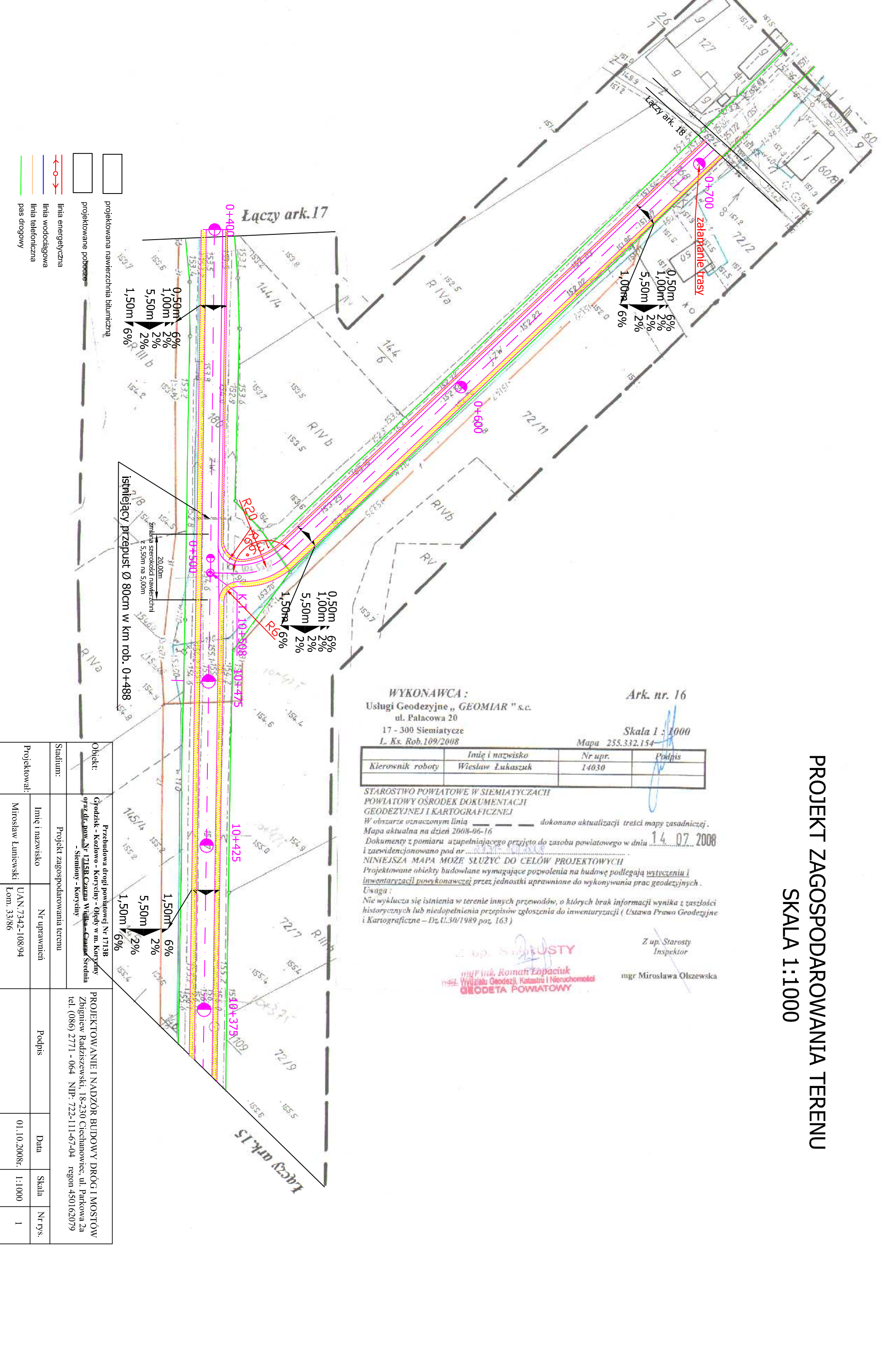


PROJEKT ZAGOSPODAROWANIA TERENU
SKALA 1:1000



WYKONAWCA :
Usługi Geodezyjne „ GEOMIAR ” s.c.
ul. Pałacowa 20
17-300 Siemiatyżce
L. Ks. Rob.109/2008

Ark. nr. 16
Skala 1 : 1000
Mapa 255.332.154

Kierownik roboty	Inię i nazwisko	Nr upr.	Przebieg
	Wiesław Łukaszyk	14030	

STAROSTWO POWIATOWE W SIEMIATYCZACH
POWIATOWY OŚRODEK DOKUMENTACJI
GEODEZYJNEJ I KARTOGRAFICZNEJ
W obszarze oznaczonym linią — dokonano aktualizacji treści mapy zasadniczej.
Mapa aktualna na dzień 2008-06-16
Dokumenty z pomiaru uzupełniającego przyjęto do zasobu powiatowego w dniu 14.07.2008
i zrewidencjonowano pod nr 125/08/11333.
NINIEJSZA MAPA MOŻE SŁUżyć DO CELÓW PROJEKTOWYCH
Projektowane obiekty budowlane wymagające pozwolenia na budowę podlegają wykreśleniu i
inwentaryzacji wykonawczej przez jednostki uprawnione do wykonywania prac geodezyjnych.
Uwaga :
Nie wyklucza się istnienia w terenie innych przewodów, o których brak informacji wynika z częściści
historycznych lub niedopełnienia przepisów ogłoszenia do inwentaryzacji (Ustawa Prawo Geodezyjne
i Kartograficzne – Dz.U.30/1989 poz. 163)

mgr inż. ROMAN EKJACIUK
mgr inż. WYBICA GROSZKA, KAMILLA I WISNIEWSKA
BIUROTAJ
POWIATOWY

Z up. Starosta
Inspektor
mgr Mirosława Olszewska

Obiekt:	Przebudowa drogi powiatowej Nr 1710 Grodzisk - Kozłowo - Korwin - Opatów w m. Korwin ortofiducyjna - 12518/2004 Wydział Geodezji - Siemiatyżki - Korwin		
Stanium:	Projekt zagospodarowania terenu		
Projektował:	Inię i nazwisko	Nr uprawnień	Podpis
	Mirosław Łukaszyk	LAN/342-108/04	
			Data
			Skala
			Nr rys.
			1:1000
			1

PROJEKTOWANIE I NADZÓR BUDOWY DRÓG I MOSTÓW
Zbiornik Radziszewski, 18-230 Cielmionosie, ul. Parkowa 2a
tel. (086) 2771-064 NIP: 722-111-67-04 regon 450162079