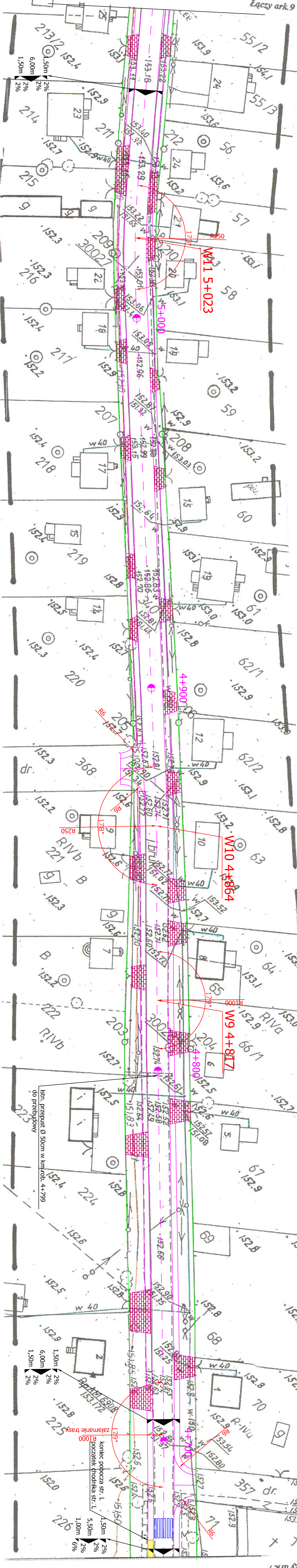


PROJEKT ZAGOSPODAROWANIA TERENU  
SKALA 1:500



Łączy ark. 9

Ark. nr. 8  
(z przeobrażenia mapy zasadniczej w skali 1:1000)  
Skala 1:500  
Mapa 255.343.074/122

Kierownik robót	Imię i nazwisko	Nr upr.	Podpis
	Wiesław Łukaszak	14030	

WYKONAWCA:  
Usługi Geodezyjne „GEOMLAR” s.c.  
ul. Pałacowa 20  
17-300 Siemiatycze  
I. Ka. Rob. 109/2008

STAROSTWO POWIATOWE W SIEMIATYCZACH  
POWIATOWY OŚRODEK DOKUMENTACJI  
GEODEZYJNEJ I KARTOGRAFICZNEJ  
W obszarze oznaczonym linią \_\_\_\_\_ dokonano aktualizacji treści mapy zasadniczej i zawieszenia mapy pod nr \_\_\_\_\_  
Mapa aktualna na dzień 2008-05-16  
Dokumenty z pomiaru uzupełniającego przyjęte do tablicy powiatowego w dniu 14-07-2008  
NINIEJSZA MAPA MOŻE SŁUżyć DO CELÓW PROJEKTOWYCH  
Projektowane obiekty budowlane wymagające pozwolenia na budowę podlegają zastąpieniu i inwentaryzacji nowożytności przez jednostki uprawnione do wykonywania prac geodezyjnych.

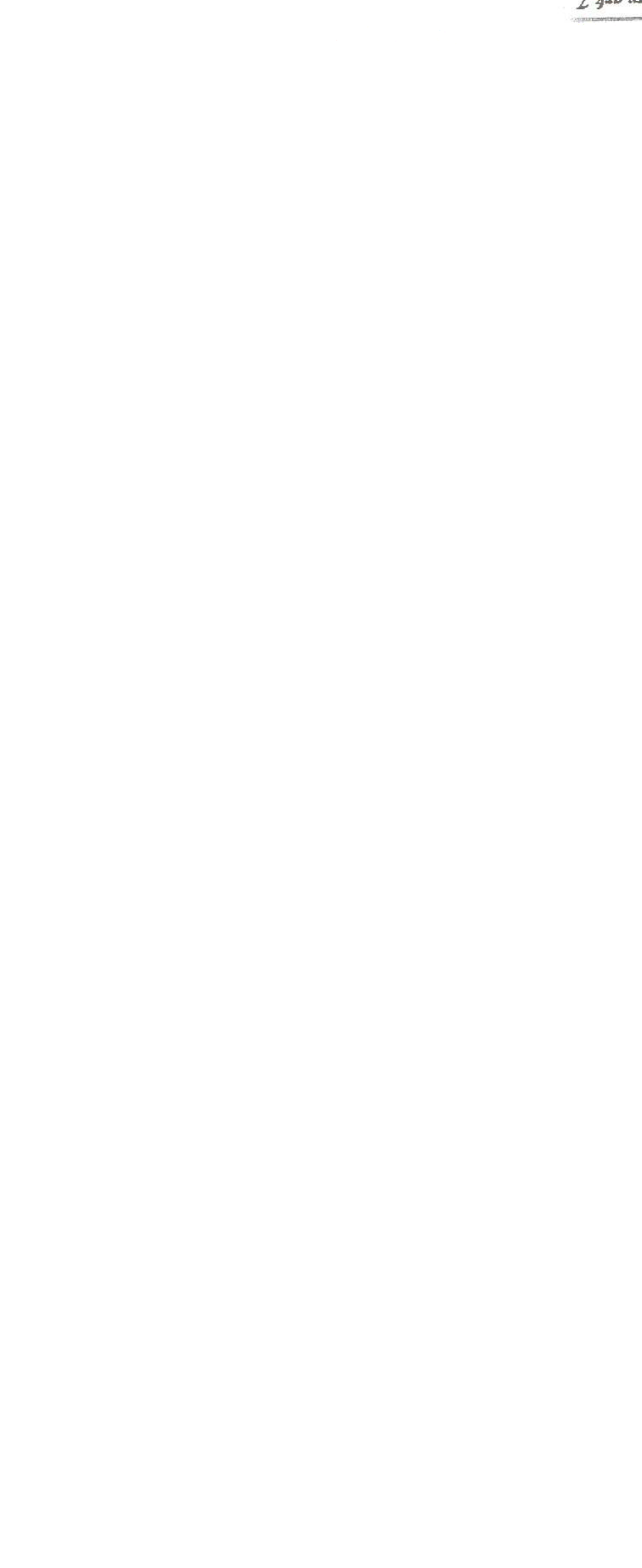
Uwaga:  
Nie wyklucza się istnienia w terenie innych przewodów, o których brak informacji wynika z czartochi historycznych lub niedopełnienia przepisów zgłoszenia do inwentaryzacji (Ustawa Prawo Geodezyjne i Kartograficzne - Dz.U.10/1989 poz. 163)

Z up. STAROSTY  
mgr inż. Romian Łopaciuk  
Nacz. Wydziału Geodezji, Kartografii i Inwentaryzacji  
GEODETA POWIATOWY

Z up. Starosta  
Inspektor  
mgr Mirosława Olszewska

- projektowana nawierzchnia bitumiczna
- projektowana podoba
- projektowany chodnik z kostki POLBURK gr. 6cm
- projektowana wyspa z kostki POLBURK gr. 6cm
- linia energetyczna
- linia wodociągowa
- linia telefoniczna
- pas drogowy

Obiekt:	Przebudowa drogi powiatowej Nr 1713B Czarna Wielka - Czarna Średnia - Steniany - Koryciwy		PROJEKTOWANIE I NADZÓR BUDOWY DROGI I MOSTÓW Zbigniew Radziszewski, 18-230 Ciechanowice, ul. Parkowa 2a tel. (086) 2771-064 NIP: 722-111-67-04 regon 430162079	
Stadium:	Projekt zagospodarowania terenu	Podpis	Data	Skala
Projektował:	Imię i nazwisko Mirosław Łukaszak	Nr uprawnień UAN 7342-108/94 Lom. 3386	01.10.2008r.	1:500
				Nr rps. 1



Łączy ark. 7

Ark. nr. 8  
(z przeobrażenia mapy zasadniczej w skali 1:1000)  
Skala 1:500  
Mapa 255.343.074/122

Kierownik robót	Imię i nazwisko	Nr upr.	Podpis
	Wiesław Łukaszak	14030	

WYKONAWCA:  
Usługi Geodezyjne „GEOMLAR” s.c.  
ul. Pałacowa 20  
17-300 Siemiatycze  
I. Ka. Rob. 109/2008

STAROSTWO POWIATOWE W SIEMIATYCZACH  
POWIATOWY OŚRODEK DOKUMENTACJI  
GEODEZYJNEJ I KARTOGRAFICZNEJ  
W obszarze oznaczonym linią \_\_\_\_\_ dokonano aktualizacji treści mapy zasadniczej i zawieszenia mapy pod nr \_\_\_\_\_  
Mapa aktualna na dzień 2008-05-16  
Dokumenty z pomiaru uzupełniającego przyjęte do tablicy powiatowego w dniu 14-07-2008  
NINIEJSZA MAPA MOŻE SŁUżyć DO CELÓW PROJEKTOWYCH  
Projektowane obiekty budowlane wymagające pozwolenia na budowę podlegają zastąpieniu i inwentaryzacji nowożytności przez jednostki uprawnione do wykonywania prac geodezyjnych.

Uwaga:  
Nie wyklucza się istnienia w terenie innych przewodów, o których brak informacji wynika z czartochi historycznych lub niedopełnienia przepisów zgłoszenia do inwentaryzacji (Ustawa Prawo Geodezyjne i Kartograficzne - Dz.U.10/1989 poz. 163)

Z up. STAROSTY  
mgr inż. Romian Łopaciuk  
Nacz. Wydziału Geodezji, Kartografii i Inwentaryzacji  
GEODETA POWIATOWY

Z up. Starosta  
Inspektor  
mgr Mirosława Olszewska