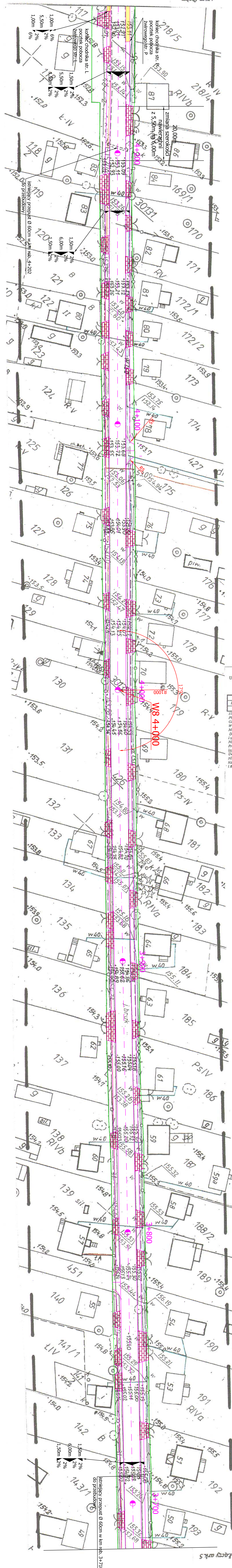


PROJEKT Zagospodarowania Terenu
SKALA 1:500



WYKONAWCA: Usługi Geodezyjne „GEOMIAR” s.c. (z przetworzenia mapy zasadniczej w skali 1:1000) Skala 1:500
17-300 Siemiatyżycze L. Ks. Rob. 109/2008 Mapa 255.343.131:132

Imię i nazwisko	Nr upr.	Podpis	
Kierownik roboty	Wiesław Lukaszuk	14030	

STAROSTWO POWIATOWE W SIEMIATYCZACH POWIATOWY OŚRODEK DOKUMENTACJI GEODEZYJNEJ I KARTOGRAFICZNEJ
W obszarze oznaczonym linią --- dokonano aktualizacji treści mapy zasadniczej. Mapa aktualna na dzień 2008-06-16. Dokumenty z pomiaru uzupełniającego przyjęto do zasobu powiatowego w dniu 14.07.2008 i uwidoczniono pod nr...
Niniejsza mapa może służyć do celów projektowych. Projektowane obiekty budowlane wymagające pozwolenia na budowę podlegają w/w systemu i inwentaryzacji pomiarowej przez jednostki uprawnione do wykonywania prac geodezyjnych.
Uwaga: Nie wyklucza się istnienia w terenie innych przewodów, o których brak informacji wynika z cartol historycznych lub niedopełnienia przepisów ogłoszenia do inwentaryzacji (Ustawa Prawo Geodezji i Kartograficzne - Dz.U.10/1989 poz. 163)

Z up. STAROSTY
mgr inż. Roman Łopaciuk
Nacz. Wydziału Geodezji, Kartografii i Inżynierii
GEODETA POWIATOWY

Z up. Starosty
Inspektor
mgr Mirosława Łukaszuk

- projektowane podłoża
- projektowane nawierzchnia bitumiczna
- projektowane chodniki z kostki POLBRUK gr. 6cm
- projektowane nawierzchnia z kostki POLBRUK gr. 6cm
- linia energetyczna
- linia wodociągowa
- linia wodociągowa
- linia elektryczna
- linia elektryczna

Obiekt:	Przebudowa drogi powiatowej Nr 1713B Carna Wieśka - Carna Stępnia - Stępnia - Korcyn		PROJEKTOWANIE I NADZÓR BUDOWY DRÓG I MOSTÓW Zbigniew Radziżewski, 18-230 Cielmianowice, ul. Parkowa 2a tel. (086) 2771 - 064 NIP: 722-11-67-04 region 450162079
Stadium:	Projekt zagospodarowania terenu	Podpis	Data
Projektował:	Imię i nazwisko Mirosław Łukaszuk	Nr uprawnień	Data
	U.A.N. 7342-108/94 Lom. 33/86		01.10.2008r.
			Skala
			1:500
			Nr rys.
			1