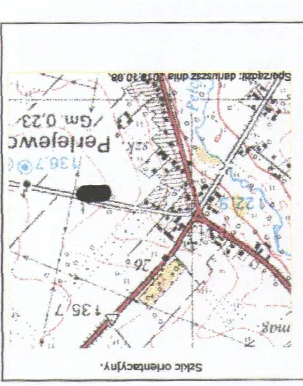


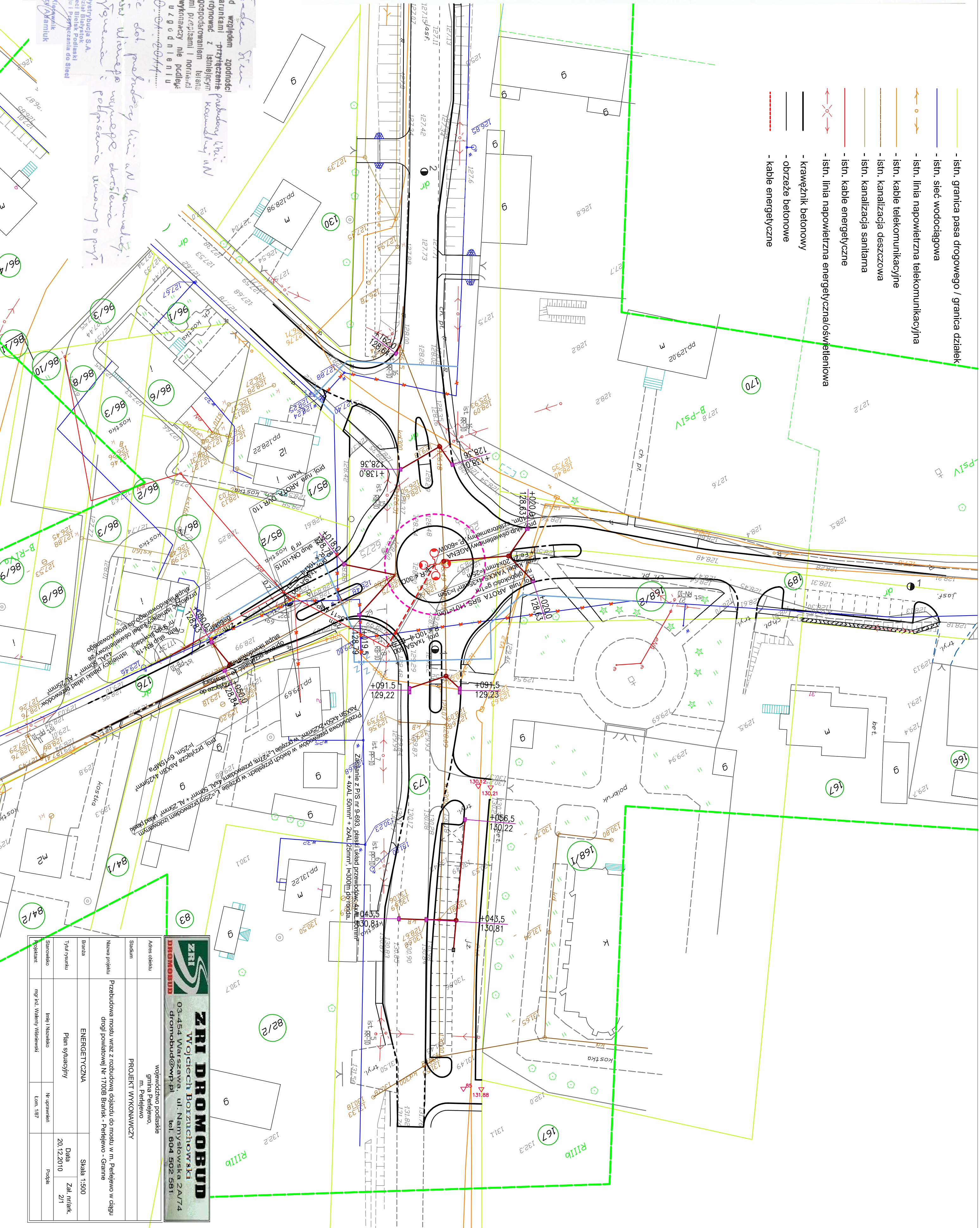
Ark. m. zasad: 265.111.074  
 Działka(ki):  
 Pow.: sieniątki  
 Gmina: Perlejewo

**MAPA ZASADNICZA**  
 Starostwo Powiatowe w Sieniątkach  
 Powiatowy Ośrodek Dokumentacji  
 Geodezyjnej i Kartograficznej  
 Dokument z pomiaru uszeregowanego pod nr 273/29/2010  
 0-8 PAZ 2010  
 Z UP. STAROSTY  
 INSPEKTOR  
 mgr. Mirosław Olszowski

Wykonawca: Mapa aktualna na dzień: 25.09.2010r.  
 F.H.U. "MALAR" Mariusz Malarz  
 17-300 Sieniątko ul. Północna 17  
 NIP: 544-109-09-06 REG. 050874351  
 GEODETA  
 Nr upr. 18157  
 L. ks. rob.: 218/2010



- istn. granica pasa drogowego / granica działek
- istn. sieć wodociągowa
- istn. linia napowietrzna telekomunikacyjna
- istn. kable telekomunikacyjne
- istn. kanalizacja deszczowa
- istn. kanalizacja sanitarna
- istn. kable energetyczne
- istn. linia napowietrzna energetyczna/świetlniowa
- krawężnik betonowy
- obrzeże betonowe
- kable energetyczne



Uzgodniono z *Starostwo Powiatowe*  
 Bielsk Podlaski pod względem zgodności z technicznymi warunkami przyłączenia. Trasa urządzeń skoordynować z istniejącymi i zaprojektowanymi zagospodarowaniem terenu zgodnie z obowiązującymi przepisami i normami. Projekt budowlany i wykonawczy nie podlega odrębnej ugodnieniu w Bielsku Podlaskim dn. *2010.09.27*

Uwaga: Ubezpieczenie det. probierczy linii w komunalnym Rozbudowa osi ul. Wesołej w tym celu wyznaczyć kierunek i poprowadzić linię wzdłuż ul. Wesołej. PGE Dystrybucja S.A. Oddział Sieniątko, Bielsk Podlaski Zakład Ster. Bielsk Podlaski Wydział Rozwoju i Przydziałania do Sieci Kierownik Jerzy Kamiński

**ZRI DROMOBUD**  
 W ojciech Bozuchowska 2A/74  
 03-454 Warszawa, ul. Namysłowska 2A/74  
 dromobud@wp.pl tel. 604 502 581

Adres obiektu	województwo podlaskie gmina Perlejewo m. Perlejewo		
Stanium	PROJEKT WYKONAWCZY		
Nazwa projektu	Przebudowa mostu wraz z rozbudową dojazdu do mostu w m. Perlejewo w ciągu drogi powiatowej Nr 17005 Branisk - Perlejewo - Granie		
Benazja	ENERGETYCZNA	Skala 1:500	
Tytuł rysunku	Plan sytuacyjny	Data 20.12.2010	Zak. nr/ark. 2/1
Stanowisko projektanta	Imię i Nazwisko mgr inż. Waldemar Wójcicki	Nr uprawnień Lom. 107	Podpis