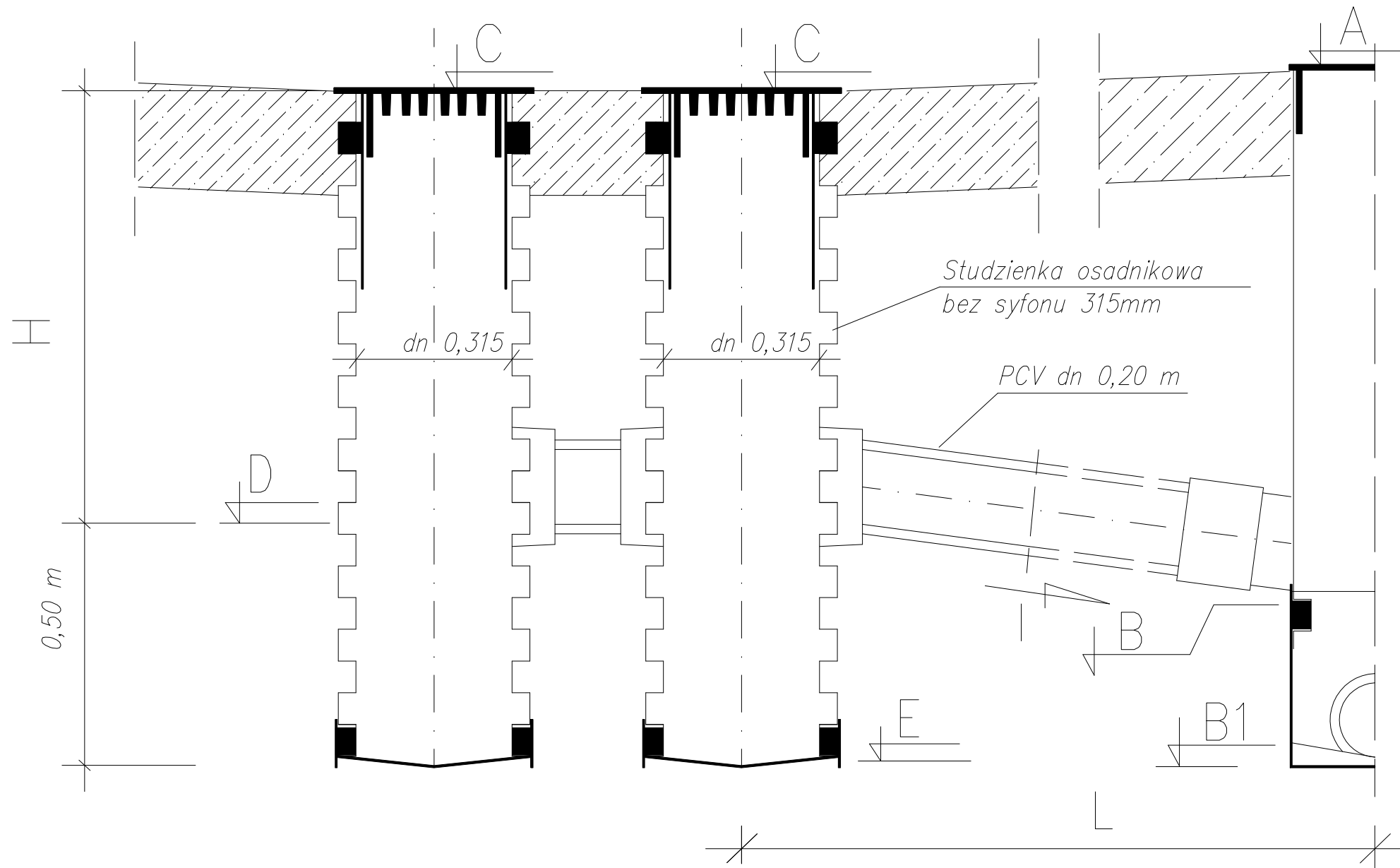


WPUST	Studnia włączenia	A	B	B1	C	D	E	I	L	H
		m.n.p.m.							%	m
W6,W7	D5	129,22	127,79	127,49	129,23	128,06	127,48	7,1	3,8	1,17
W8,W9	D5	129,22	127,79	127,49	129,22	128,05	127,47	3,2	8,1	1,17
W12	W13	-	-	-	130,75	129,58	129,00	-	5,7	1,17
W13	Di6	130,85	129,41	129,21	130,75	129,58	129,00	6,1	2,8	1,17

## WPUSTY ULICZNE



UWAGA:

- wszystkie wymiary podano w metrach.

Adres obiektu	województwo podlaskie gmina Perlejewo, m. Perlejewo		
Stadium	PROJEKT BUDOWLANY		
Nazwa projektu	Przebudowa mostu wraz z dojazdem do mostu w msc. Perlejewo w ciągu drogi powiatowej Nr 1700B Brańsk - Perlejewo - Granne		
Branża	Sanitarna.	Skala:	
Tytuł rysunku	Sieć kanalizacji deszczowej. Wpusty deszczowe (cz. 2).		DATA: 20.01.2011.    Zat. nr/ark.
Stanowisko	Imię i Nazwisko	Nr uprawnień	Podpis
Projektant	mgr inż. Sylwia Kozłowska-Kaliś	upr. proj. PDL/0092/PWOS/04	
Opracował	inż. Mariusz Kaliś		
Sprawdzający	mgr inż. Krzysztof Duda	upr. proj. Lom 42	