

LEGENDA:

PROJEKTOWANE:

- nawierzchnia bitumiczna
- nawierzchnia z betonowej kostki brukowej na zjazdach
- nawierzchnia z betonowej kostki brukowej na parkingu
- nawierzchnia z betonowej kostki brukowej na wyspach
- nawierzchnia z betonowej kostki brukowej na chodnikach
- zieleniec
- powierzenia skarp umocniona brukiem
- krawężnik betonowy
- krawężnik betonowy żanizony
- ogrodzenie typu oksiżńskiego
- siatowa bariera ochronna
- proj. słup telekomunikacyjny
- proj. kanalizacja techniczna
- ist. odciłki kabła do likwidacji
- proj. studnie kablowe typu SK-2
- proj. sieć wodociągowa
- istn. sieć wodociągowa do likwidacji
- proj. kanalizacja deszczowa
- istn. kanalizacja deszczowa
- proj. wpusty uliczne
- D2, D3, D4 - proj. studzienki kanalizacyjne
- D1, D6, D8 - istn. studzienki kanalizacyjne do regulacji
- proj. kabel doziemny
- proj. słup oświetleniowy czteroramienny AGENA
- istn. słup oświetleniowy ON 10/15
- istn. słup RN-9 do likwidacji
- numery działek do wykupu
- numery działek poza wykupem
- zakres terenu objętego wnioskami o wydanie decyzji o zezwoleniu na realizację inwestycji drogowej
- proj. linia rozgraniczająca

ISTNIEJĄCE:

- istn. granica pasa drogowego / granica działek
- istn. sieć wodociągowa
- istn. linia napowietrzna telekomunikacyjna
- istn. kable telekomunikacyjne
- istn. sieć kanalizacyjna sanitarna
- istn. linie energetyczne
- istn. linie napowietrzna energetycznasświetleniowa

Adres obiektu:	województwo wielkopolskie gm. Pielisławo		
Status:	PROJEKT WYKONAWCZY		
Nazwa projektu:	Przebudowa mostu wraz z zondowaniem działki do mostu w m. Pielisławo w ciągu drogi powiatowej Nr 1700B Branisk - Pielisławo - Gieranie		
Biuro:	PROJ		
Tytuł projektu:	Plan sytuacyjny	Data:	Zm. arkusz
Projektant:	Ing. Mieczysław	N. spawczak	20.12.2010
Wykonawca:	Ing. Janusz	U. Kozłowski	20.12.2010
Opis:	mgr inż. Piotr Zajączki		
Opis:	mgr inż. Piotr Zajączki		
Opis:	mgr inż. Marek Gwałdowski		
Opis:	Bl.4/002		

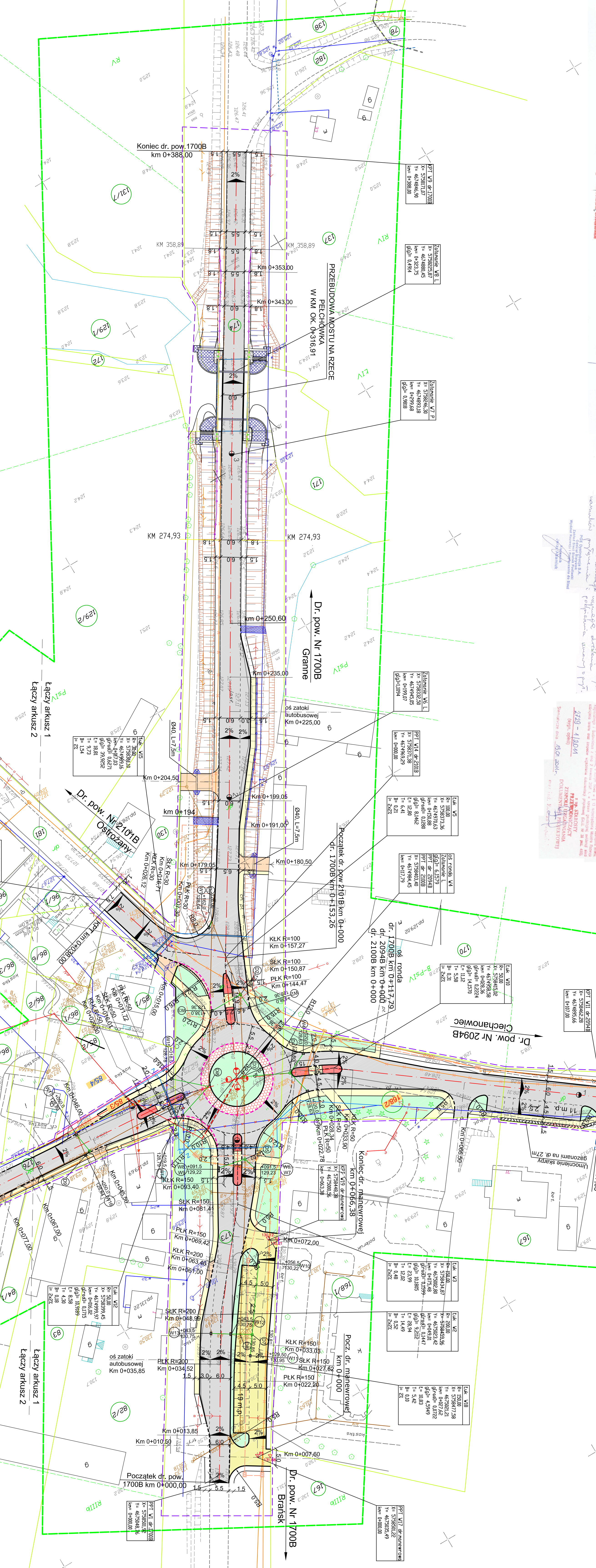
ARKUSZ 1

MAPA ZASADNICZA Skala: 1:300
 Starostwo Powiatowe w Sieradzu
 Powiatowy Ośrodek Dokumentacji
 Geodezyjny i Kartograficzny
 NINIUSZA WĄSA MOZE SŁUŻYC DO CELÓW PROJEKTOWYCH

Z upr. STAROSTY
 M. H. Kozłowski

L. Nr. 236/2010

F.H.U. - MAJAK
 Michał Majak
 17-200 Sieradzka ul. Parkowa 17
 NIP: 524-100-00-00 REGON: 141296211
 NIP: 524-100-00-00 REGON: 141296211
 NIP: 524-100-00-00 REGON: 141296211



Uwaga: Wykazanie się w tym projekcie jest obowiązkiem wykonawcy. Wszelkie zmiany i poprawki należy zgłaszać do Projektanta. Projektant nie odpowiada za skutki zastosowania projektu.

Projektant: Ing. Mieczysław
 Wykonawca: Ing. Janusz
 Data: 20.12.2010