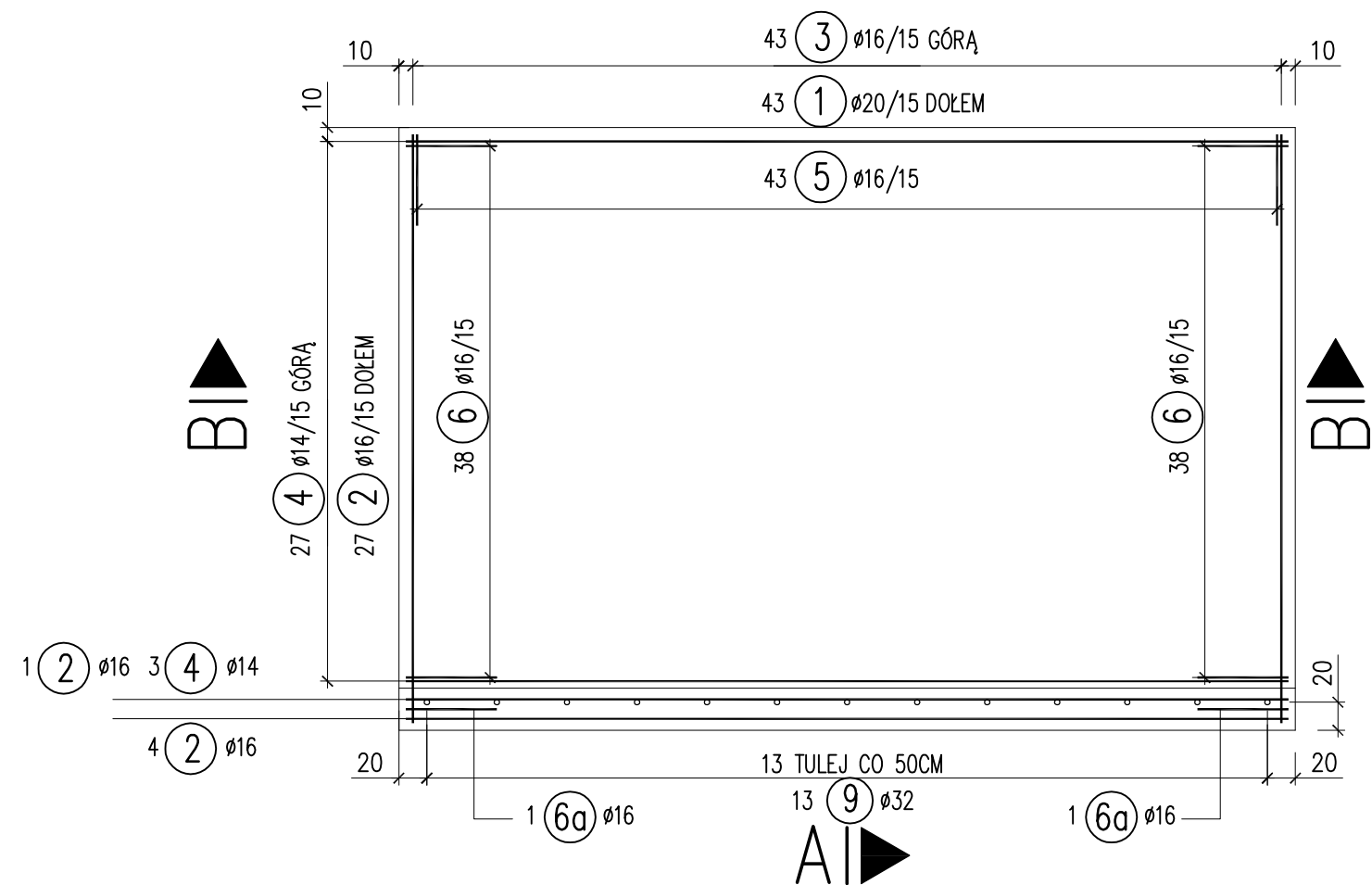


WIDOK Z GÓRY

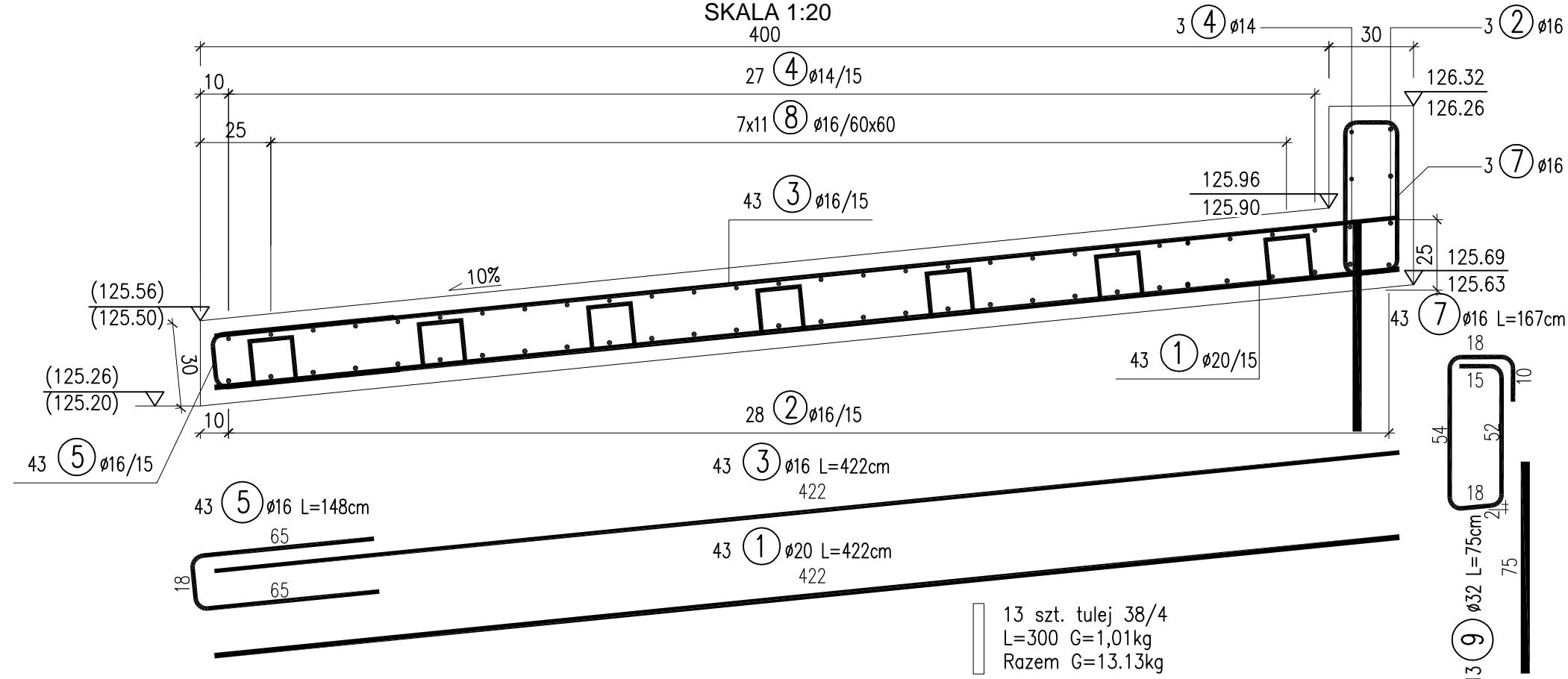
SKALA 1:50

AI ▶



PRZEKRÓJ B-B

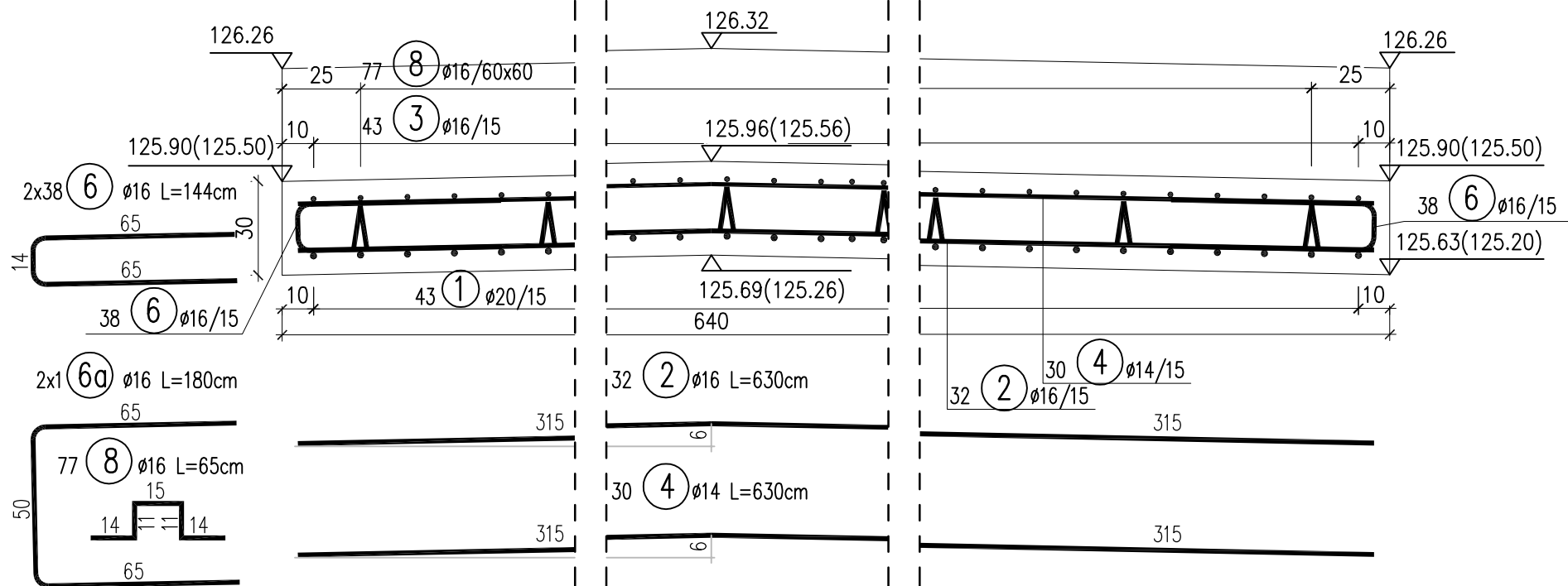
SKALA 1:20



PRZEKRÓJ A-A

SKALA 1:20

AI ▶



WYKAZ ZBROJENIA

Nr pręta	Średnica [mm]	Liczba [szt]	Długość [cm]	Długość ogólna [m]				
				BSt-500S				
				Ø14	Ø16	Ø20	Ø32	
Element: płyta przejściowa								
1	Ø20	43	422			181,46		
2	Ø16	42	630		264,6			
3	Ø16	43	422		181,46			
4	Ø14	30	630	189				
5	Ø16	43	148		63,64			
6	Ø16	76	144		109,44			
6A	Ø16	2	180		3,6			
7	Ø16	43	167		71,81			
8	Ø16	77	65		50,05			
9	Ø32	13	75				9,75	
Długość razem				[m]	189	744,6	181,46	9,75
Masa jednostkowa				[kg/m]	1,21	1,58	2,47	6,31
Masa razem				[kg]	229	1176	448	62
Masa ogólna				[kg]	1915			

Dodatkowo ująć 13 tulej na każdą płytę

WYKONAĆ 2 RAZY

13 szt. tulej 38/4
L=300 G=1,01kg
Razem G=13.13kg

BETON B30 (F150, W8)
STAL BSt-500S (A-III)
ŁĄCZNIE DLA WSZYSTKICH PŁYT:

$$V_B = (1.4 \times 6.4) \times 2 = 18.0 \text{ m}^3$$

- UWAGI:**
1. WARTOŚCI W NAWIASACH DOTYCZĄ KOŃCA PŁYTY
 2. WYMIARY PRĘTÓW PODANO W ICH OSIACH
 3. PROMIENIE GIĘCIA PRZYJMOWAĆ ZGODNIE Z PN-91/S-10042
 4. PRĘTY ŁĄCZYĆ NA ZAKŁAD O DŁUGOŚCI ZGODNIE Z PN-91/S-10042
 5. OTULINA PRĘTÓW ZBROJENIA WYNOŚI 5CM

Adres obiektu	województwo podlaskie gmina Perlejewo, m. Perlejewo		
Stadium	PW		
Nazwa projektu	Przebudowa mostu wraz z rozbudową dojazdu do mostu w m. Perlejewo w ciągu drogi powiatowej Nr 1700B Brańsk - Perlejewo - Granne		
Obiekt	Przebudowa mostu na rzece Pelchówka		
Branża	MOSTOWA		Skala 1:20/50
Tytuł rysunku	PŁYTA PRZEJŚCIOWA		Data 12.2010 Zał. 9
Stanowisko	Imię i Nazwisko	Nr uprawnień	Podpis
Projektant	mgr inż. Tomasz Pawłowski	PDL/0144/POOM/09 PDL/BM/0014/10	
Sprawdzający	mgr inż. Wojciech Rębacz	Upr. z § 3 ust. 2 pkt. 2 Zarz. MK 195 Nr ewid. ONB11-907/16/69	