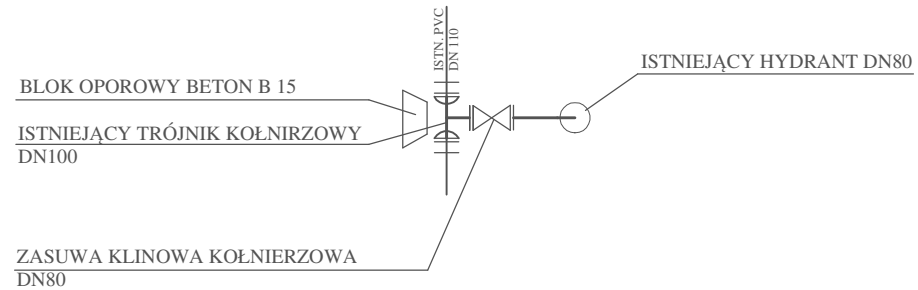
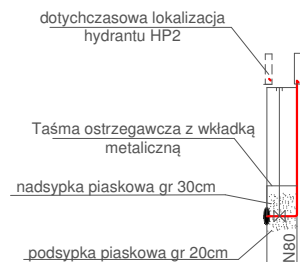


PROFIL PRZYŁĄCZY HYDRANTOWYCH



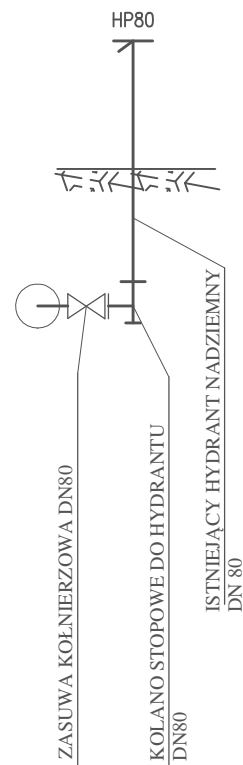
Schemat Węzła HP2



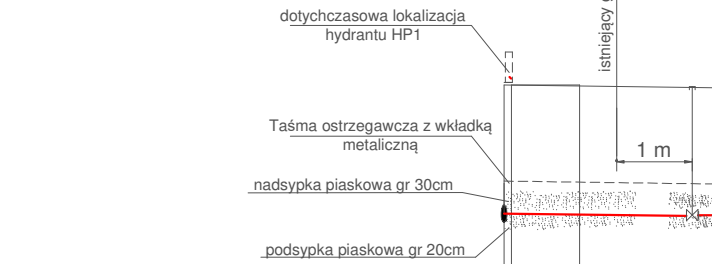
POZIOM ODNIESIENIA 140,00

RZĘDNE TERENU	145,7
RZĘDNA DNĄ KANAŁU	144,0
ZAGŁĘBIENIA	1,70
ŚREDNICE	DN 80
SPADKI	0,0%
ODLEGŁOŚCI	0,4
DŁUGOŚĆ TRASY	0,4

HP2



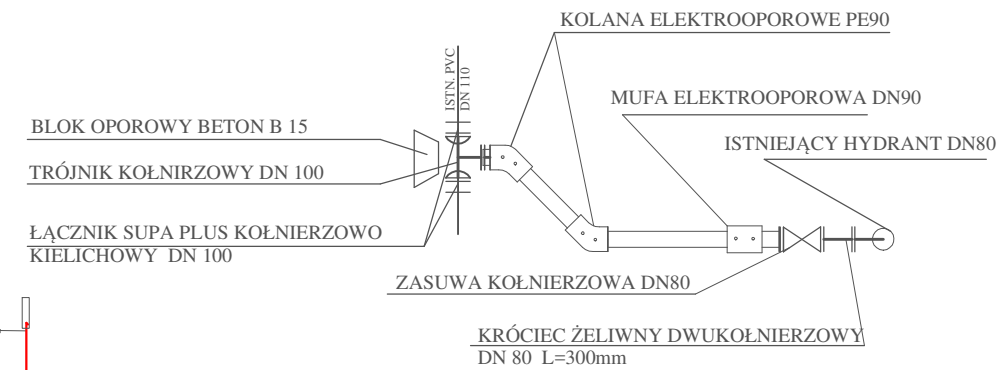
Schemat Węzła HP2



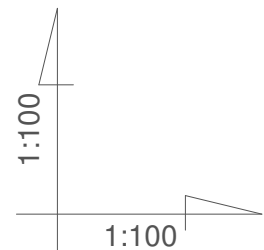
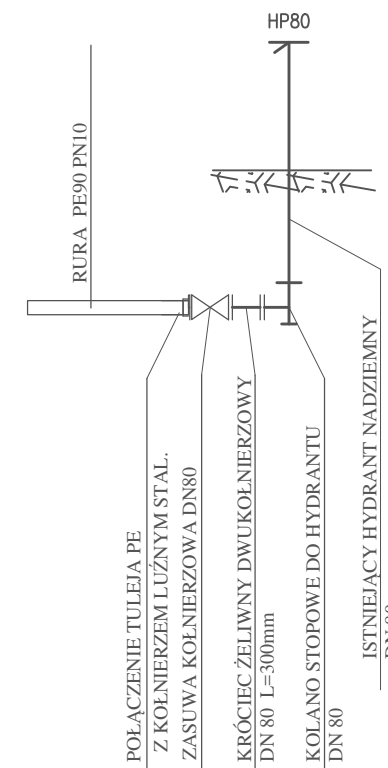
POZIOM ODNIESIENIA 145,00

RZĘDNE TERENU	151,31	151,31	151,31	151,31	151,31
RZĘDNA DNĄ KANAŁU	149,61	149,61	149,61	150,31	149,61
ZAGŁĘBIENIA	1,70	1,70	1,70	1,0	1,70
ŚREDNICE	PE90 PN10	PE90 PN10	PE90 PN10	PE90 PN10	DN 80
SPADKI	0,0%	0,0%	0,0%	0,0%	0,0%
ODLEGŁOŚCI	0,0	1,0	0,9	0,49	1,4
DŁUGOŚĆ TRASY	0,0	1,0	1,49	0,49	2,89

HP1



Schemat Węzła HP1



OBIEKT ADRES	Projekt przeniesienia istniejących hydrantów kolidujących z projektowaną przebudową ulicy Królewskiej w m. Mielnik, w ciągu dr. pow. 1784B	
PRZEDMIOT I SKALA RYSUNKU	Profil przyłączy hydrantowych skala 1:100/100	
DATA: 25.07.2017	RYS. Nr.	2
PROJEKTANT upr.bud./spec.	mgr inż. Świaniewicz Zbigniew BI-83/02,	
WSPÓLPRACA	Asystent projektanta: Adrian Michniewicz	