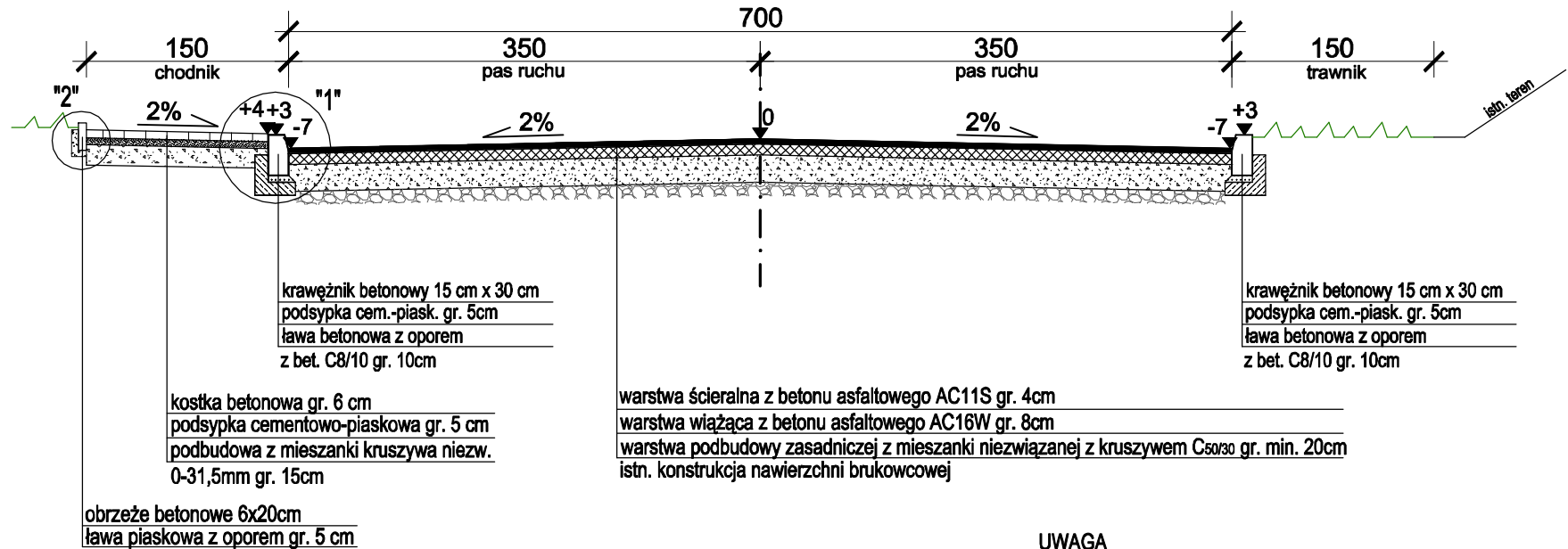


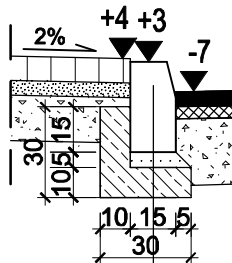
# PRZEKRÓJ NORMALNY skala 1:50

na odcinku od km 0+000,00 do km 0+135,74



## Szczegół "1"

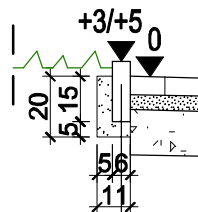
Skala 1:25



krawężnik betonowy 15cm x 30cm  
podsypka cem. piask. gr. 5cm  
ława betonowa z bet. C8/10 gr. 10cm

## Szczegół "2"

Skala 1:25



obrzeże betonowe 6cm x 20cm  
ława piaskowa z oporem gr. 5cm

### UWAGA

Na odcinku od km 0+000,00 do km 0+198,95:

- rozbiórka istniejącej konstrukcji bitumicznej przez sfrezowanie,
- usunięcie wyrównania zaglinitym kruszywem nawierzchni brukowniczej pod nawierzchnią bitumiczną, w razie stwierdzenia odcinka, na którym istniejące wyrównanie kruszywem spełnia warunki dla kruszywa C50/30 powiadomić Inwestora i Projektanta.

BIURO PROJEKTOWE DROEM Mirosław Jakubiuk; 17-100 Bielsk Podlaski ul. Studziwodzka 41 NIP: 543-124-26-38 REGON: 200172953 tel. 0 507 582 886 e-mail: miroslaw@jakubiuk.pl			
OBIEKT	Przebudowa ul. Królewskiej w m. Mielnik w ciągu drogi powiatowej Nr 1784B Radziwiłkówka - Mielnik wraz z przebudową kanalizacji deszczowej	Data	27.07.2017r.
		Nr rys.	3.1
ADRES	Działki nr ewid. 6106 i 6241/1 Obręb ewid. Mielnik Gmina Mielnik, powiat siemiatycki	Skala	1:50
Nazwa rys.	PRZEKRÓJ NORMALNY od km 0+000,00 do km 0+135,74	PROJEKT WYKONAWCZY	
Projektant	mgr inż. Mirosław Jakubiuk	b/o PDL/0036/PBD/16	
As. projektanta	mgr inż. Paulina Sienkiewicz		