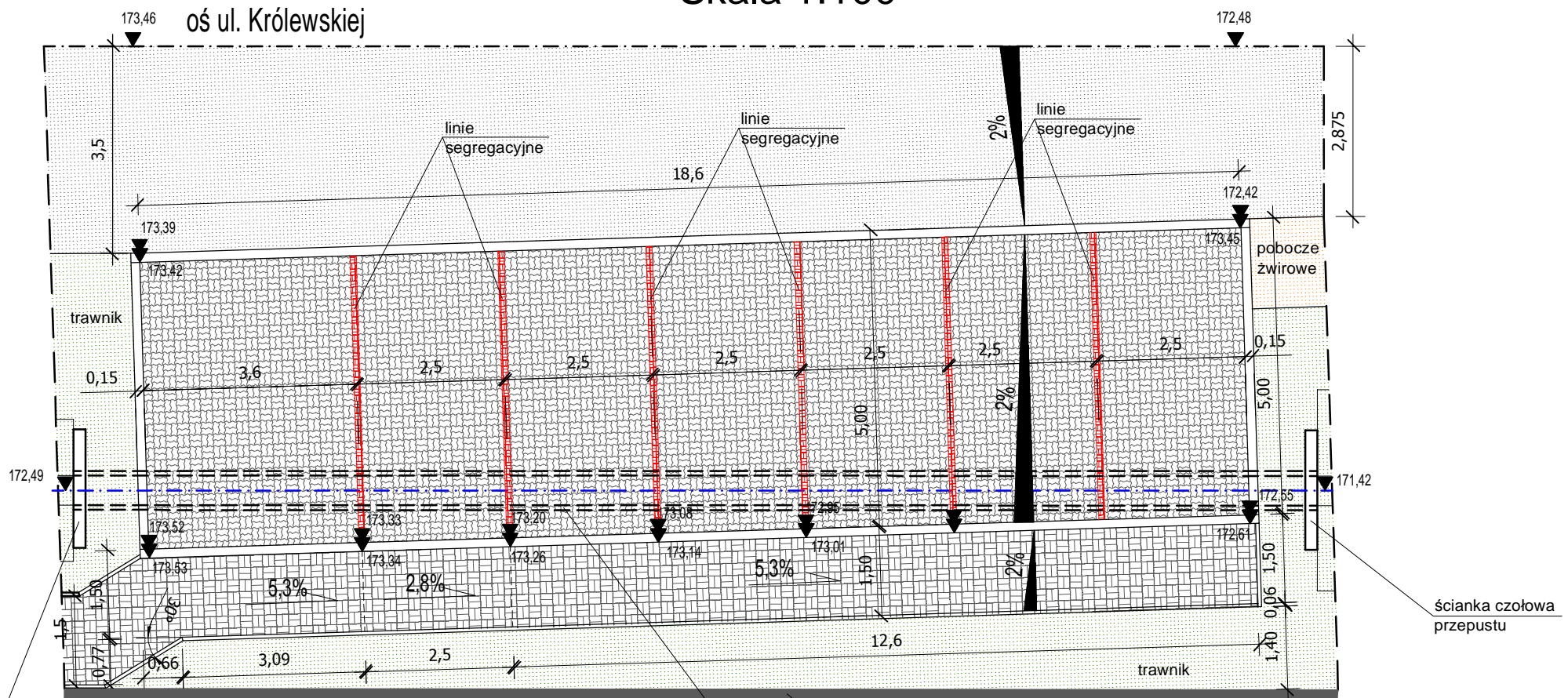


PLAN SYTUACYJNY

szczegóły nawierzchni w planie - parking, chodnik w km 0+249,00 - 0+267,60

Skala 1:100



Legenda:

- krawędzie jezdni, zjazdów, pobocza, chodników i parkingu
- · - oś drogi powiatowej, dróg bocznych i zjazdów
- █ cokół ogrodzenia
- === przepust pod parkingiem
- · - oś rowu przydrożnego i przepustu pod parkngiem
- █ nawierzchnia bitumiczna
- █ projektowana nawierzchnia chodnika z kostki betonowej gr. 6cm
- █ projektowana nawierzchnia parkingu z kostki betonowej gr. 8cm
- █ projektowana nawierzchnia pobocza żwirowego
- █ planowany teren trawiasty

ścianka czołowa przepustu

Cokół ogrodzenia

przepust żelbetowy Ø50
L=21mb

ścianka czołowa przepustu

BIURO PROJEKTOWE DROEM Mirosław Jakubiuk; 17-100 Bielsk Podlaski ul. Studziwodzka 41 NIP: 543-124-26-38 REGON: 200172953 tel. 0 507 582 886 e-mail: miroslaw@jakubiuk.pl			
OBIEKT	Przebudowa skrzyżowania ul. Królewskiej z ul. Przemysłową w Mielniku	Data	30.10.2009r.
ADRES	ul. Królewska droga nr 1784B Radziwiłłówka - Mielnik ul. Przemysłowa droga nr 1785B Mielnik - Mętna - Adamowo	Nr rys.	4.1
		Skala	1:100
Nazwa rys.	Plan sytuacyjny - szczegóły nawierzchni w planie parking, chodnik w km 0+249,00 - 0+267,00	PROJEKT BUDOWLANO WYKONAWCZY - DROGOWY	
Autor	mgr inż. Paweł Czerwacki	Upr. WZDP 59/69 PDL/BD/0245/01	
Opracował	mgr inż. Mirosław Jakubiuk	Upr. BŁ/29/91 PDL/BD/0508/01	