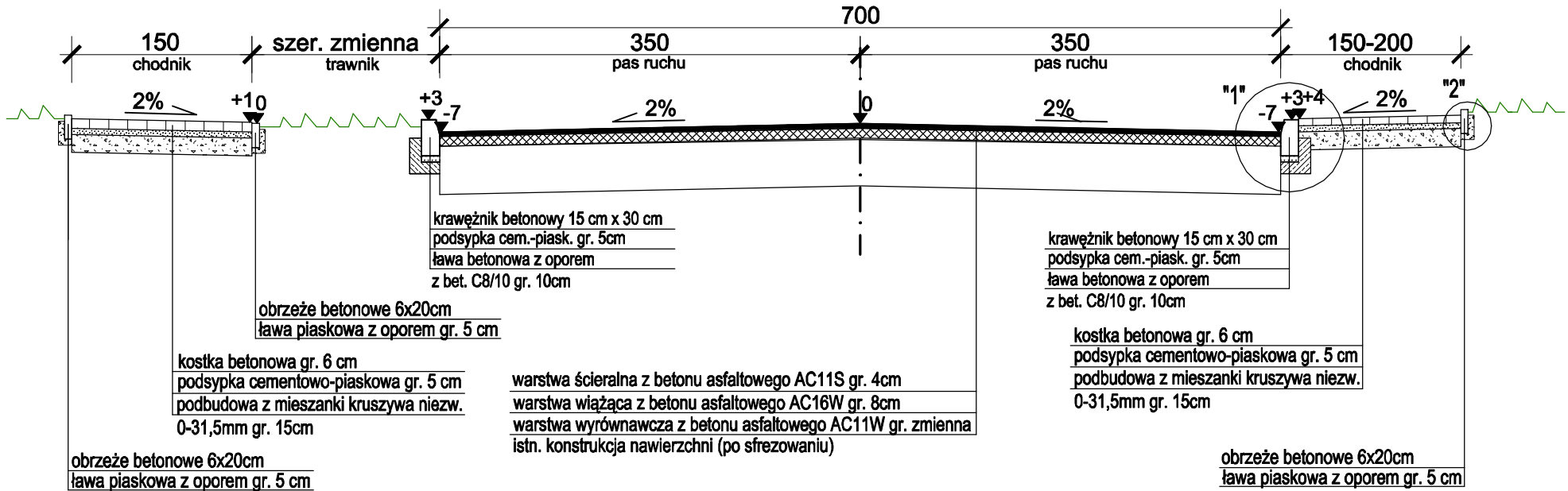


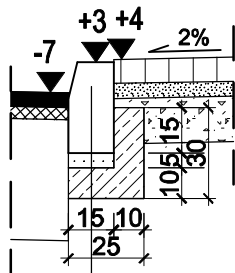
# PRZEKRÓJ NORMALNY skala 1:50

na odcinku od km 0+367,05 do km 0+521,10



## Szczegół "1"

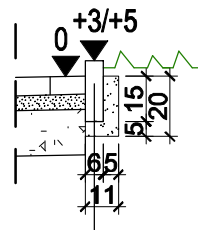
Skala 1:25



krawężnik betonowy 15cm x 30cm  
 podsypka cem. piask. gr. 5cm  
 ława betonowa z bet. C8/10 gr. 10cm

## Szczegół "2"

Skala 1:25



obrzeże betonowe 6cm x 20cm  
 ława piaskowa z oporem gr. 5cm

## UWAGA

- Na odcinku od km 0+389,70 do km 0+401,10 chodnik str. prawa należy dowieźć do istniejącego fundamentu ogrodzenia szer. zmienna 1,5m-2,0m. Na pozostałym odcinku szer. chodnika 1,5m
- Szer. trawnika zgodna z Projektem zagospodarowania terenu Rys. Nr 1.2

BIURO PROJEKTOWE DROEM Mirosław Jakubiuk; 17-100 Bielsk Podlaski ul. Studziwodzka 41 NIP: 543-124-26-38 REGON: 200172953 tel. 0 507 582 886 e-mail: miroslaw@jakubiuk.pl			
OBIEKT	Przebudowa ul. Królewskiej w m. Mielnik w ciągu drogi powiatowej Nr 1784B Radziwiłkówka - Mielnik wraz z przebudową kanalizacji deszczowej	Data	27.07.2017r.
		Nr rys.	3.4
ADRES	Działki nr ewid. 6106 i 6241/1 Obręb ewid. Mielnik Gmina Mielnik, powiat siemiatycki	Skala	1:50
Nazwa rys.	PRZEKRÓJ NORMALNY od km 0+367,05 do km 0+521,10	PROJEKT WYKONAWCZY	
Projektant	mgr inż. Mirosław Jakubiuk	b/o PDL/0036/PBD/16	
As. projektanta	mgr inż. Paulina Sienkiewicz		