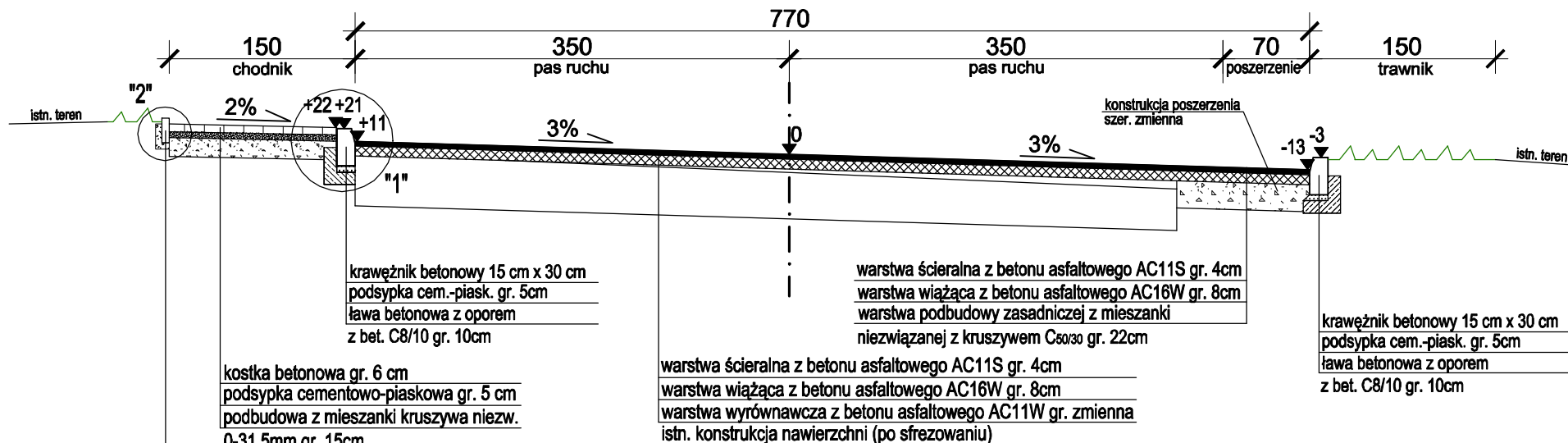


# PRZEKRÓJ NORMALNY skala 1:50

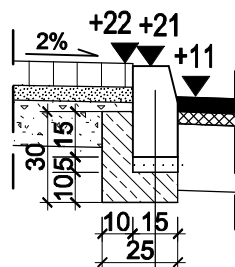
na odcinku od km 0+135,74 do km 0+254,44  
łuk poziomy R=120m



obrzeże betonowe 6x20cm  
ława piaskowa z oporem gr. 5cm

## Szczegół "1"

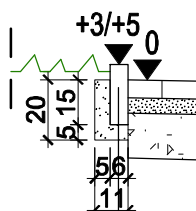
Skala 1:25



krawężnik betonowy 15cm x 30cm  
podsypka cem. piask. gr. 5cm  
ława betonowa z bet. C8/10 gr. 10cm

## Szczegół "2"

Skala 1:25



obrzeże betonowe 6cm x 20cm  
ława piaskowa z oporem gr. 5cm

warstwa ścierna z betonu asfaltowego AC11S gr. 4cm  
warstwa wiążąca z betonu asfaltowego AC16W gr. 8cm  
warstwa podbudowy zasadniczej z mieszanki  
niezwiązanej z kruszywem C50/30 gr. 22cm

warstwa ścierna z betonu asfaltowego AC11S gr. 4cm  
warstwa wiążąca z betonu asfaltowego AC16W gr. 8cm  
warstwa wyrównawcza z betonu asfaltowego AC11W gr. zmienna  
istn. konstrukcja nawierzchni (po sfrezowaniu)

krawężnik betonowy 15 cm x 30 cm  
podsypka cem.-piask. gr. 5cm  
ława betonowa z oporem  
z bet. C8/10 gr. 10cm

### UWAGA

- Na odcinku prostej przejściowej od km 0+135,74 do km 0+160,74 zmiana spadku poprzecznego odpowiednio z daszkowego 2% na prawostronny 3% oraz zmiana szerokości jezdni z 7,0m na 7,7m
- Na odcinku prostej przejściowej od km 0+229,44 do km 0+254,44 zmiana spadku poprzecznego z prawostronnego 3% na daszkowy 2% oraz zmiana szerokości jezdni z 7,7m na 7,0m
- Za skrzyżowaniem z ul. Graniczną chodnik str. lewa odsunięty od krawędzi jezdni 2,7m (zgodnie z Rys. Nr 3.3)
- Na odcinku od km 0+000,00 do km 0+198,95:
  - rozbiórka istniejącej konstrukcji bitumicznej przez sfrezowanie,
  - usunięcie wyrównania zaglinionym kruszywem nawierzchni brukowniczej pod nawierzchnią bitumiczną, w razie stwierdzenia odcinka, na którym istniejące wyrównanie kruszywem spełnia warunki dla kruszywa C50/30 powiadomić Inwestora i Projektanta.

BIURO PROJEKTOWE DROEM Mirosław Jakubiuk; 17-100 Bielsk Podlaski ul. Studziwodzka 41 NIP: 543-124-26-38 REGON: 200172953 tel. 0 507 582 886 e-mail: miroslaw@jakubiuk.pl			
OBIEKT	Przebudowa ul. Królewskiej w m. Mielnik w ciągu drogi powiatowej Nr 1784B Radziwiłkówka - Mielnik wraz z przebudową kanalizacji deszczowej	Data	27.07.2017r.
ADRES	Działki nr ewid. 6106 i 6241/1 Obręb ewid. Mielnik Gmina Mielnik, powiat siemiatycki	Nr rys.	3.2
Nazwa rys.	PRZEKRÓJ NORMALNY od km 0+135,74 do km 0+254,44	Skala	1:50
Projektant	mgr inż. Mirosław Jakubiuk	PROJEKT WYKONAWCZY	
As. projektanta	mgr inż. Paulina Sienkiewicz	b/o PDL/0036/PBD/16	