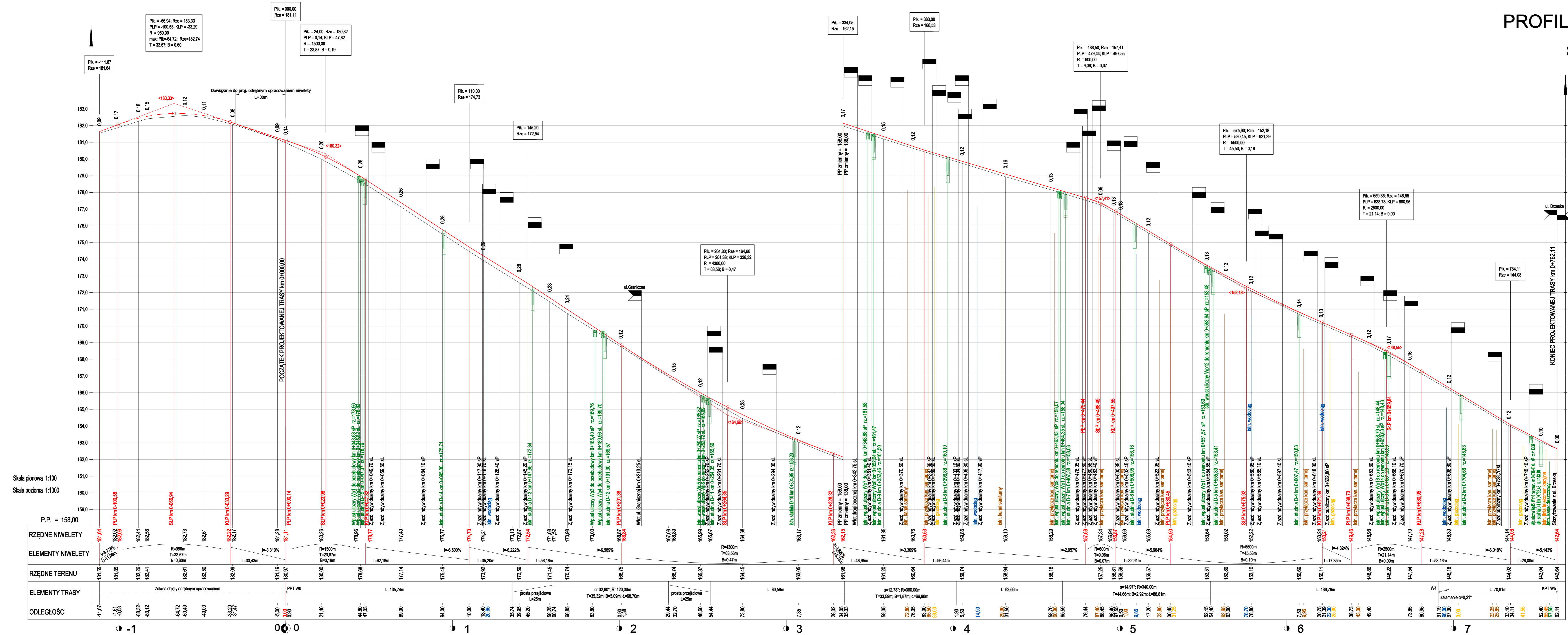


PROFIL PODŁUŻNY TRASY

Skala 1: $\frac{100}{1000}$



Skala pionowa 1:100
Skala pozioma 1:1000

PK	RZĘDNE NIWELETY	ELEMENTY NIWELETY	RZĘDNE TERENU	ELEMENTY TRASY	ODLEGŁOŚCI
-1,67	181,64		181,55		-1,67
-1,61	182,02		181,86		-1,61
-0,98	182,06		182,26		-0,98
-0,82	182,44		182,41		-0,82
-0,12	182,36		182,50		-0,12
0,00	182,73		182,69		0,00
0,11	182,61		182,69		0,11
0,22	182,22		182,09		0,22
0,34	182,17		182,09		0,34
0,46	181,28		181,19		0,46
0,58	181,11		180,97		0,58
1,00	180,26		180,00		1,00
1,12	179,96		179,68		1,12
1,24	179,77		179,49		1,24
1,36	179,47		179,29		1,36
1,48	179,28		179,09		1,48
1,60	178,87		178,68		1,60
1,72	178,84		178,68		1,72
1,84	178,84		178,68		1,84
1,96	178,84		178,68		1,96
2,08	178,84		178,68		2,08
2,20	178,84		178,68		2,20
2,32	178,84		178,68		2,32
2,44	178,84		178,68		2,44
2,56	178,84		178,68		2,56
2,68	178,84		178,68		2,68
2,80	178,84		178,68		2,80
2,92	178,84		178,68		2,92
3,04	178,84		178,68		3,04
3,16	178,84		178,68		3,16
3,28	178,84		178,68		3,28
3,40	178,84		178,68		3,40
3,52	178,84		178,68		3,52
3,64	178,84		178,68		3,64
3,76	178,84		178,68		3,76
3,88	178,84		178,68		3,88
4,00	178,84		178,68		4,00
4,12	178,84		178,68		4,12
4,24	178,84		178,68		4,24
4,36	178,84		178,68		4,36
4,48	178,84		178,68		4,48
4,60	178,84		178,68		4,60
4,72	178,84		178,68		4,72
4,84	178,84		178,68		4,84
4,96	178,84		178,68		4,96
5,08	178,84		178,68		5,08
5,20	178,84		178,68		5,20
5,32	178,84		178,68		5,32
5,44	178,84		178,68		5,44
5,56	178,84		178,68		5,56
5,68	178,84		178,68		5,68
5,80	178,84		178,68		5,80
5,92	178,84		178,68		5,92
6,04	178,84		178,68		6,04
6,16	178,84		178,68		6,16
6,28	178,84		178,68		6,28
6,40	178,84		178,68		6,40
6,52	178,84		178,68		6,52
6,64	178,84		178,68		6,64
6,76	178,84		178,68		6,76
6,88	178,84		178,68		6,88
7,00	178,84		178,68		7,00
7,12	178,84		178,68		7,12
7,24	178,84		178,68		7,24
7,36	178,84		178,68		7,36
7,48	178,84		178,68		7,48
7,60	178,84		178,68		7,60
7,72	178,84		178,68		7,72
7,84	178,84		178,68		7,84
7,96	178,84		178,68		7,96
8,08	178,84		178,68		8,08
8,20	178,84		178,68		8,20
8,32	178,84		178,68		8,32
8,44	178,84		178,68		8,44
8,56	178,84		178,68		8,56
8,68	178,84		178,68		8,68
8,80	178,84		178,68		8,80
8,92	178,84		178,68		8,92
9,04	178,84		178,68		9,04
9,16	178,84		178,68		9,16
9,28	178,84		178,68		9,28
9,40	178,84		178,68		9,40
9,52	178,84		178,68		9,52
9,64	178,84		178,68		9,64
9,76	178,84		178,68		9,76
9,88	178,84		178,68		9,88
10,00	178,84		178,68		10,00

Legenda
— teren istniejący
— niweleta projektowana
--- niweleta proj. odrębnym opracowaniem

BIURO PROJEKTOWE DROEM Miroslaw Jakubik: 17-100 Białki Podlaski ul. Sztucznicza 41
 NIP: 543-124-26-38 REGON: 200172953 Id: 050732288 e-mail: miroslaw@jakubik.pl
 OBIEKT: Przebudowa ul. Królewskiej w m. Mielnik w ciągu drogi powiatowej Nr 1784B Radziwiłłowa - Mielnik wraz z przebudową kanalizacji deszczowej
 ADRES: Działki nr ewid. 6106 i 6241/1 Obręb ewid. Mielnik Gmina Mielnik, powiat siemiatycki
 Nazwa rys.: PROFIL PODŁUŻNY TRASY
 Projektant drogi: mgr inż. Miroslaw Jakubik b/0 PDL0036/PBD/16
 As. projektanta: mgr inż. Paulina Sienkiewicz
 Projektant inst. sanitarne: mgr inż. Zdzisław Świąnkiewicz upr. BW83102
 Data: 27.07.2017r.
 Nr rys.: 2
 Skala: 1:100/1000
 PROJEKT WYKONAWCZY